

À des fins de recherche uniquement

Anticorps Polyclonal de lapin anti- IMMP1L



Numéro de catalogue: 16434-1-AP

Informations de base

Numéro de catalogue: 16434-1-AP	Numéro d'acquisition GenBank: BC023595	Méthode de purification: Purification par affinité contre l'antigène
Taille: 150ul , Concentration: 400 µg/ml by Nanodrop;	Identification du gène (NCBI): 196294	Dilutions recommandées: WB 1:500-1:2000
Hôte: Lapin	Nom complet: IMP1 inner mitochondrial membrane peptidase-like (S. cerevisiae)	
Isotype: IgG	MW calculé 166 aa, 19 kDa	
Immunogen Catalog Number: AG9747	MW observés: 19 kDa	

Applications

Applications testées: WB, ELISA	Contrôles positifs: WB : tissu hépatique de souris,
Spécificité de l'espèce: Humain, rat, souris	

Informations générales

IMMP1L, a member of the peptidase S26 family, catalyzes the removal of transport peptides that target proteins from the mitochondrial matrix, across the inner membrane, and into the intermembrane space. IMMP1L is localized on the Mitochondrion inner membrane. Heterodimer of 2 subunits, IMMPL1 and IMMPL2 (PMID: 26341627; 28337252).

Stockage

Stockage:
Stocker à -20°C. Stable pendant un an après l'expédition.
Tampon de stockage:
PBS avec azoture de sodium à 0,02 % et glycérol à 50 % pH 7,3
L'aliquotage n'est pas nécessaire pour le stockage à -20C

***** Les 20ul contiennent 0,1% de BSA.**

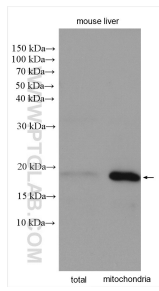
For technical support and original validation data for this product please contact:

T: 1 (888) 4PTGLAB (1-888-478-4522) (toll free
in USA), or 1(312) 455-8498 (outside USA)

E: proteintech@ptglab.com
W: ptglab.com

This product is exclusively available under Proteintech Group brand and is not available to purchase from any other manufacturer.

Données de validation sélectionnées



mouse liver total extract lysate and mitochondria extract lysate were subjected to SDS PAGE followed by western blot with 16434-1-AP (IMMP1L antibody) at dilution of 1:1000 incubated at room temperature for 1.5 hours.