

À des fins de recherche uniquement

Anticorps Polyclonal de lapin anti-NIT2



Numéro de catalogue: 16438-1-AP

2 Publications

Informations de base

Numéro de catalogue:
16438-1-AP

Taille:
150ul, Concentration: 350 µg/ml by Nanodrop and 300 µg/ml by Bradford method using BSA as the standard;

Hôte:
Lapin

Isotype:
IgG

Immunogen Catalog Number:
AG9756

Numéro d'acquisition GenBank:
BC020620

Identification du gène (NCBI):

56954

Nom complet:
nitrilase family, member 2

MW calculé
276 aa, 31 kDa

MW observés:
31 kDa

Méthode de purification:
Purification par affinité contre l'antigène

Dilutions recommandées:
WB 1:500-1:3000

Applications

Applications testées:
WB, ELISA

Demandes citées:
IHC, WB

Spécificité de l'espèce:
Humain, rat, souris

Espèces citées:
Humain, souris

Contrôles positifs:

WB : tissu hépatique de souris, tissu cardiaque humain, tissu cérébral humain, tissu hépatique de rat, tissu rénal de souris, tissu rénal humain

Informations générales

Publications notables

Autrice	Pubmed ID	Journal	Application
Shan Chen	31925645	Mol Biol Rep	WB, IHC
Gunars Osis	27117802	Physiol Rep	WB

Stockage

Stockage:

Stocker à -20°C. Stable pendant un an après l'expédition.

Tampon de stockage:

PBS avec azoture de sodium à 0,02 % et glycérol à 50 % pH 7,3

L'aliquotage n'est pas nécessaire pour le stockage à -20°C

*** Les 20ul contiennent 0,1% de BSA.

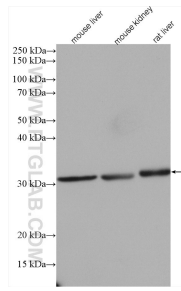
For technical support and original validation data for this product please contact:

T: 1 (888) 4PTGLAB (1-888-478-4522) (toll free in USA), or 1(312) 455-8498 (outside USA)

E: proteintech@ptglab.com
W: ptglab.com

This product is exclusively available under Proteintech Group brand and is not available to purchase from any other manufacturer.

Données de validation sélectionnées



Various lysates were subjected to SDS PAGE followed by western blot with 16438-1-AP (NIT2 antibody) at dilution of 1:1500 incubated at room temperature for 1.5 hours.