

À des fins de recherche uniquement

Anticorps Polyclonal de lapin anti-ERK1/2



Numéro de catalogue: 16443-1-AP

369 Publications

Informations de base

Numéro de catalogue: 16443-1-AP	Numéro d'acquisition GenBank: BC017832	Méthode de purification: Purification par affinité contre l'antigène
Taille: 150ul, Concentration: 400 µg/ml by Nanodrop;	Identification du gène (NCBI): 5594	Dilutions recommandées: WB 1:1000-1:4000 IHC 1:50-1:500 IF 1:10-1:100
Hôte: Lapin	Nom complet: mitogen-activated protein kinase 1	
Isotype: IgG	MW calculé: 360 aa, 41 kDa	
Immunogen Catalog Number: AG9772	MW observés: 38-44 kDa	

Applications

Applications testées:

IF, IHC, WB, ELISA

Demandes citées:

IF, IHC, IP, WB

Spécificité de l'espèce:

Humain, rat, souris

Espèces citées:

Humain, porc, poulet, rat, souris, Eriocheir Sinensis

Remarque-IHC: il est suggéré de démasquer l'antigène avec un tampon de TE buffer pH 9,0; (*) À défaut, 'le démasquage de l'antigène peut être effectué avec un tampon citrate pH 6,0.

Contrôles positifs:

WB : cellules NIH/3T3, cellules A431, cellules HEK-293, cellules HeLa, cellules PC-3, tissu cérébral de rat, tissu cérébral de souris, tissu rénal de rat, tissu rénal de souris

IHC : tissu hépatique humain, tissu rénal humain

IF : cellules HeLa,

Informations générales

ERK1 and ERK2 belongs to the protein kinase superfamily. It is involved in both the initiation and regulation of meiosis, mitosis, and postmitotic functions in differentiated cells by phosphorylating a number of transcription factors such as ELK-1. ERK1/2 catalized the reaction: ATP + a protein = ADP + a phosphoprotein. It is activated by tyrosine phosphorylation in response to INS and NGF. This antibody can recognize both ERK1 and ERK2 with the molecular mass of 38-44 kDa.

Publications notables

Autrice	Pubmed ID	Journal	Application
Xin-Sen Chen	36182039	Pharmacol Res	WB
YanHua Fan	36174847	Fitoterapia	WB
Weihua Xu	31702033	Mol Med Rep	WB

Stockage

Stockage:

Stocker à -20°C. Stable pendant un an après l'expédition.

Tampon de stockage:

PBS avec azoture de sodium à 0,02 % et glycérol à 50 % pH 7,3

L'aliquotage n'est pas nécessaire pour le stockage à -20C

*** Les 20ul contiennent 0,1% de BSA.

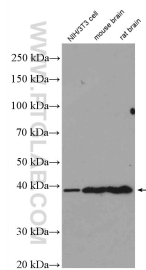
For technical support and original validation data for this product please contact:

T: 1 (888) 4PTGLAB (1-888-478-4522) (toll free in USA), or 1(312) 455-8498 (outside USA)

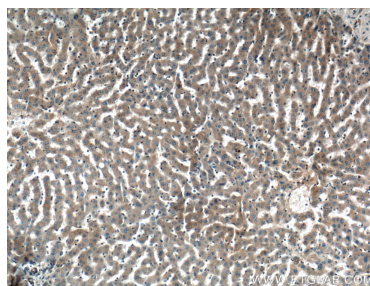
E: proteintech@ptglab.com
W: ptglab.com

This product is exclusively available under Proteintech Group brand and is not available to purchase from any other manufacturer.

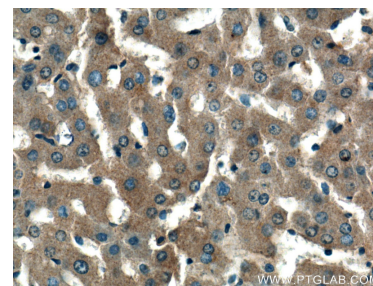
Données de validation sélectionnées



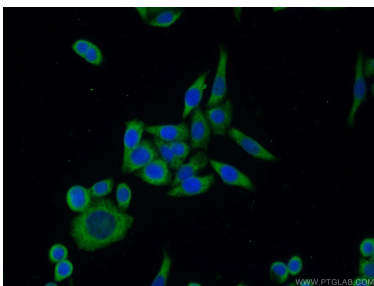
Various lysates were subjected to SDS PAGE followed by western blot with 16443-1-AP (ERK1/2 antibody) at dilution of 1:2000 incubated at room temperature for 1.5 hours.



Immunohistochemical analysis of paraffin-embedded human liver tissue slide using 16443-1-AP (ERK1/2 Antibody) at dilution of 1:200 (under 10x lens).



Immunohistochemical analysis of paraffin-embedded human liver tissue slide using 16443-1-AP (ERK1/2 Antibody) at dilution of 1:200 (under 40x lens).



Immunofluorescent analysis of HeLa cells using 16443-1-AP (ERK1/2 antibody) at dilution of 1:25 and Alexa Fluor 488-conjugated AffiniPure Goat Anti-Rabbit IgG(H+L).