

À des fins de recherche uniquement

Anticorps Polyclonal de lapin anti-DEK



Numéro de catalogue: 16448-1-AP

Phare

24 Publications

Informations de base

Numéro de catalogue:
16448-1-AP

Taille:
150ul, Concentration: 500 µg/ml by Nanodrop and 287 µg/ml by Bradford method using BSA as the standard;

Hôte:
Lapin

Isotype:
IgG

Immunogen Catalog Number:
AG8225

Numéro d'acquisition GenBank:
BC035259

Identification du gène (NCBI):
7913

Nom complet:
DEK oncogene

MW calculé
43 kDa

MW observés:
43-50 kDa

Méthode de purification:
Purification par affinité contre l'antigène

Dilutions recommandées:
WB 1:500-1:3000
IP 0.5-4.0 ug for IP and 1:500-1:1000 for WB
IHC 1:50-1:500
IF 1:50-1:500

Applications

Applications testées:
IF, IHC, IP, WB, ELISA

Demandes citées:
ChIP, IF, IHC, WB

Spécificité de l'espèce:
Humain, rat, souris

Espèces citées:
Humain, souris

Remarque-IHC: il est suggéré de démasquer l'antigène avec un tampon de TE buffer pH 9,0; (*) A défaut, 'le démasquage de l'antigène peut être 'effectué avec un tampon citrate pH 6,0.

Contrôles positifs:

WB : cellules HeLa, cellules C6, cellules K-562, cellules T-47D, tissu cérébral de rat, tissu cérébral de souris

IP : cellules HeLa,

IHC : tissu cérébral de souris,

IF : cellules HeLa,

Informations générales

Dek oncogene(DEK) is first recognized in a fusion with CAN nucleoporin protein, and it's a also autoantigen in patients with pociarticular onset juvenile rheumatoid arthritis. As a site-specific binding protein, DEK may involve in transcriptional regulation and signal transduction. Analysis by agarose gel celtrophoresis, DEK showed to reduce the efficiency with which chromation is replicated. It's one of the first components of the splicing complex, which remains associate with spliced exons dependent on prior splicing of pre-mRNA.

Publications notables

Autrice	Pubmed ID	Journal	Application
Nasim A Begum	22843687	J Biol Chem	WB
Lu Yue	33377022	STAR Protoc	IF
Ming-Xu Qiao	27499261	Oncol Rep	

Stockage

Stockage:

Stocker à -20°C. Stable pendant un an après l'expédition.

Tampon de stockage:

PBS avec azoture de sodium à 0,02 % et glycérol à 50 % pH 7,3

L'aliquotage n'est pas nécessaire pour le stockage à -20C

*** Les 20ul contiennent 0,1% de BSA.

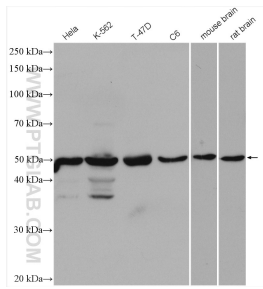
For technical support and original validation data for this product please contact:

T: 1 (888) 4PTGLAB (1-888-478-4522) (toll free in USA), or 1(312) 455-8498 (outside USA)

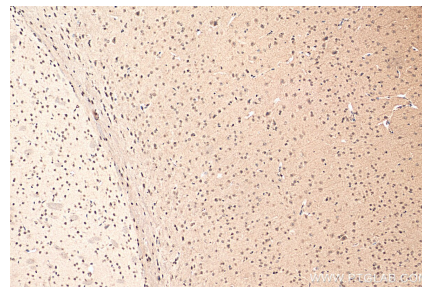
E: proteintech@ptglab.com
W: ptglab.com

This product is exclusively available under Proteintech Group brand and is not available to purchase from any other manufacturer.

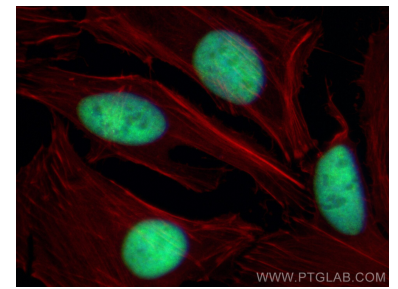
Données de validation sélectionnées



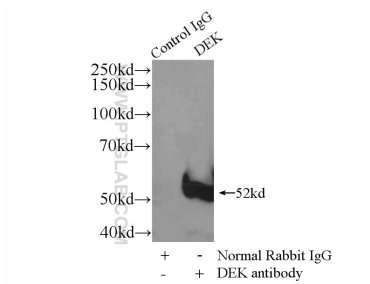
Various lysates were subjected to SDS PAGE followed by western blot with 16448-1-AP (DEK antibody) at dilution of 1:1500 incubated at room temperature for 1.5 hours.



Immunohistochemical analysis of paraffin-embedded mouse brain tissue slide using 16448-1-AP (DEK antibody) at dilution of 1:200 (under 10x lens). Heat mediated antigen retrieval with Tris-EDTA buffer (pH 9.0).



Immunofluorescent analysis of (4% PFA) fixed HeLa cells using DEK antibody (16448-1-AP) at dilution of 1:200 and CoraLite®488-Conjugated AffiniPure Goat Anti-Rabbit IgG(H+L), CL594-Phalloidin (red).



IP Result of anti-DEK (IP:16448-1-AP, 4 μ g; Detection:16448-1-AP 1:500) with HeLa cells lysate 1200 μ g.