

À des fins de recherche uniquement

# Anticorps Polyclonal de lapin anti-INTS12



Numéro de catalogue: 16455-1-AP

2 Publications

## Informations de base

Numéro de catalogue:  
16455-1-AP

Taille:  
150ul, Concentration: 170 µg/ml by Nanodrop and 140 µg/ml by Bradford method using BSA as the standard;

Hôte:  
Lapin

Isotype:  
IgG

Immunogen Catalog Number:  
AG9403

Numéro d'acquisition GenBank:  
BC014442

Identification du gène (NCBI):  
57117

Nom complet:  
integrator complex subunit 12

MW calculé  
462 aa, 49 kDa

MW observés:  
49 kDa

Méthode de purification:  
Purification par affinité contre l'antigène

Dilutions recommandées:  
WB 1:1000-1:4000

## Applications

Applications testées:  
WB, ELISA

Demandes citées:  
WB

Spécificité de l'espèce:  
Humain, rat, souris

Espèces citées:  
Humain

Contrôles positifs:

WB : cellules HepG2,

## Informations générales

### Publications notables

Autrice	Pubmed ID	Journal	Application
Lauren G. Mascibroda	36229431	Nat Commun	WB
Renske Oegema	28542170	PLoS Genet	WB

## Stockage

Stockage:

Stocker à -20°C. Stable pendant un an après l'expédition.

Tampon de stockage:

PBS avec azoture de sodium à 0,02 % et glycérol à 50 % pH 7,3

L'aliquotage n'est pas nécessaire pour le stockage à -20C

\*\*\* Les 20ul contiennent 0,1% de BSA.

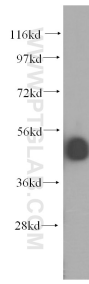
For technical support and original validation data for this product please contact:

T: 1 (888) 4PTGLAB (1-888-478-4522) (toll free in USA), or 1(312) 455-8498 (outside USA)

E: proteintech@ptglab.com  
W: ptglab.com

This product is exclusively available under Proteintech Group brand and is not available to purchase from any other manufacturer.

## Données de validation sélectionnées



HepG2 cells were subjected to SDS PAGE followed by western blot with 16455-1-AP (INTS12 antibody) at dilution of 1:1000 incubated at room temperature for 1.5 hours.