

À des fins de recherche uniquement

Anticorps Polyclonal de lapin anti-Claudin 3



Numéro de catalogue: 16456-1-AP

28 Publications

Informations de base

Numéro de catalogue:

16456-1-AP

Taille:

150ul, Concentration: 600 µg/ml by Nanodrop and 300 µg/ml by Bradford method using BSA as the standard;

Hôte:

Lapin

Isotype:

IgG

Immunogen Catalog Number:

AG9411

Numéro d'acquisition GenBank:

BC016056

Identification du gène (NCBI):

1365

Nom complet:

claudin 3

MW calculé

220 aa, 23 kDa

MW observés:

20-24 kDa

Méthode de purification:

Purification par affinité contre l'antigène

Dilutions recommandées:

IP 0.5-4.0 ug for IP and 1:200-1:1000 for WB

IHC 1:50-1:500

Applications

Applications testées:

IHC, IP, ELISA

Demandes citées:

IF, IHC

Spécificité de l'espèce:

Humain, rat, souris

Espèces citées:

Humain, porc, rat, souris

Remarque-IHC: il est suggéré de démasquer l'antigène avec un tampon de TE buffer pH 9,0; (*) A défaut, le démasquage de l'antigène peut être effectué avec un tampon citrate pH 6,0.

Contrôles positifs:

IP : tissu de gros intestin de souris,

IHC : tissu de cancer du sein humain, tissu de côlon de souris

Informations générales

Claudins are a family of proteins that are the most important components of the tight junctions, where they establish the paracellular barrier that controls the flow of molecules in the intercellular space between the cells of an epithelium. 23 claudins have been identified. They are small (20-27 kilodalton (kDa)) proteins with very similar structure. They have four transmembrane domains, with the N-terminus and the C-terminus in the cytoplasm.

Publications notables

Autrice	Pubmed ID	Journal	Application
Xin Ran	36040330	J Agric Food Chem	WB
Jie Cai	31520958	Environ Int	IHC
Yuya Tsurudome	36224445	Mol Biol Rep	WB

Stockage

Stockage:

Stocker à -20°C. Stable pendant un an après l'expédition.

Tampon de stockage:

PBS avec azoture de sodium à 0,02 % et glycérol à 50 % pH 7,3

L'aliquotage n'est pas nécessaire pour le stockage à -20C

*** Les 20ul contiennent 0,1% de BSA.

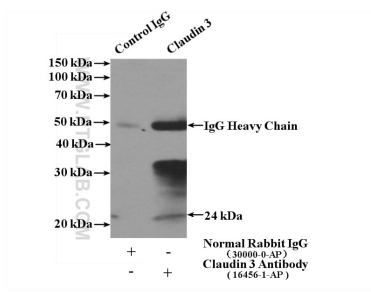
For technical support and original validation data for this product please contact:

T: 1 (888) 4PTGLAB (1-888-478-4522) (toll free in USA), or 1(312) 455-8498 (outside USA)

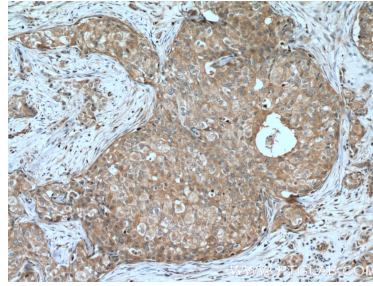
E: proteintech@ptglab.com
W: ptglab.com

This product is exclusively available under Proteintech Group brand and is not available to purchase from any other manufacturer.

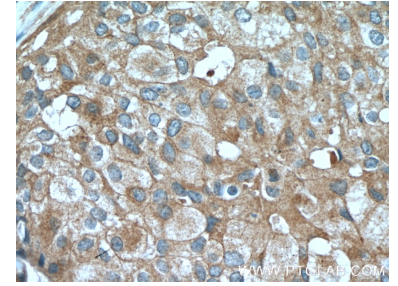
Données de validation sélectionnées



IP Result of anti-Claudin 3 (IP:16456-1-AP, 4ug; Detection:16456-1-AP 1:300) with mouse large intestine tissue lysate 3200ug.



Immunohistochemical analysis of paraffin-embedded human breast cancer tissue slide using 16456-1-AP (Claudin 3 Antibody) at dilution of 1:200 (under 10x lens). Heat mediated antigen retrieval with Tris-EDTA buffer (pH 9.0).



Immunohistochemical analysis of paraffin-embedded human breast cancer tissue slide using 16456-1-AP (Claudin 3 Antibody) at dilution of 1:200 (under 40x lens). Heat mediated antigen retrieval with Tris-EDTA buffer (pH 9.0).