

À des fins de recherche uniquement

Anticorps Polyclonal de lapin anti-BPNT1



Numéro de catalogue: 16461-1-AP

1 Publications

Informations de base

Numéro de catalogue: 16461-1-AP	Numéro d'acquisition GenBank: BC017801	Méthode de purification: Purification par affinité contre l'antigène
Taille: 150ul, Concentration: 350 µg/ml by Nanodrop and 233 µg/ml by Bradford method using BSA as the standard;	Identification du gène (NCBI): 10380	Dilutions recommandées: WB 1:500-1:3000 IHC 1:20-1:200 IF 1:50-1:500
Hôte: Lapin	Nom complet: 3'(2'), 5'-biphosphate nucleotidase 1	
Isotype: IgG	MW calculé: 325 aa, 36 kDa	
Immunogen Catalog Number: AG9523	MW observés: 36-40 kDa	

Applications

Applications testées: IF, IHC, WB, ELISA	Contrôles positifs: WB : cellules HEK-293, cellules HeLa, tissu rénal humain IHC : tissu hépatique humain, IF : cellules HeLa,
Demandes citées: WB	
Spécificité de l'espèce: Humain, rat, souris	
Espèces citées: rat	
Remarque-IHC: il est suggéré de démasquer l'antigène avec un tampon de TE buffer pH 9,0; (*) À défaut, le démasquage de l'antigène peut être effectué avec un tampon citrate pH 6,0.	

Informations générales

Publications notables

Autrice	Pubmed ID	Journal	Application
Jing Liu	36094925	PLoS One	WB

Stockage

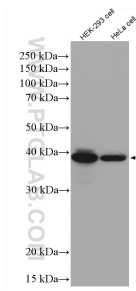
Stockage:
Stocker à -20°C. Stable pendant un an après l'expédition.
Tampon de stockage:
PBS avec azoture de sodium à 0,02 % et glycérol à 50 % pH 7,3
L'aliquotage n'est pas nécessaire pour le stockage à -20C

*** Les 20ul contiennent 0,1% de BSA.

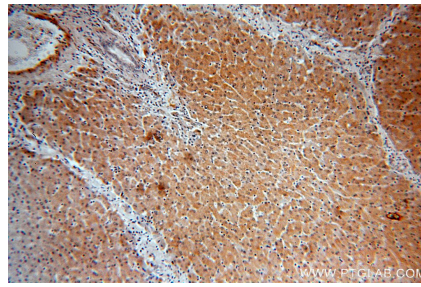
For technical support and original validation data for this product please contact:
T: 1 (888) 4PTGLAB (1-888-478-4522) (toll free in USA), or 1(312) 455-8498 (outside USA)
E: proteintech@ptglab.com
W: ptglab.com

This product is exclusively available under Proteintech Group brand and is not available to purchase from any other manufacturer.

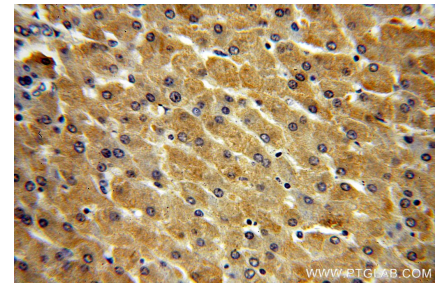
Données de validation sélectionnées



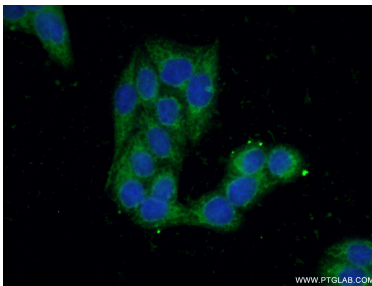
HEK-293 and HeLa cells were subjected to SDS PAGE followed by western blot with 16461-1-AP (BPNT1 antibody) at dilution of 1:1500 incubated at room temperature for 1.5 hours.



Immunohistochemical analysis of paraffin-embedded human liver using 16461-1-AP (BPNT1 antibody) at dilution of 1:100 (under 10x lens).



Immunohistochemical analysis of paraffin-embedded human liver using 16461-1-AP (BPNT1 antibody) at dilution of 1:100 (under 40x lens).



Immunofluorescent analysis of (-20°C Ethanol) fixed HeLa cells using 16461-1-AP (BPNT1 antibody) at dilution of 1:50 and Alexa Fluor 488-conjugated AffiniPure Goat Anti-Rabbit IgG(H+L).