

À des fins de recherche uniquement

Anticorps Polyclonal de lapin anti-RPS6KA1



Numéro de catalogue: 16463-1-AP

6 Publications

Informations de base

Numéro de catalogue:
16463-1-AP

Taille:
150ul, Concentration: 260 µg/ml by Nanodrop and 133 µg/ml by Bradford method using BSA as the standard;

Hôte:
Lapin

Isotype:
IgG

Immunogen Catalog Number:
AG9537

Numéro d'acquisition GenBank:
BC014966

Identification du gène (NCBI):
6195

Nom complet:
ribosomal protein S6 kinase, 90kDa, polypeptide 1

MW calculé:
735 aa, 83 kDa

MW observés:
83-90, 73 kDa

Méthode de purification:
Purification par affinité contre l'antigène

Dilutions recommandées:
WB 1:500-1:2000
IP 0.5-4.0 ug for IP and 1:200-1:1000 for WB
IHC 1:50-1:500

Applications

Applications testées:
IHC, IP, WB, ELISA

Demandes citées:
WB

Spécificité de l'espèce:
Humain

Espèces citées:
Humain, rat

Remarque-IHC: il est suggéré de démasquer l'antigène avec un tampon de TE buffer pH 9,0; (*) A défaut, 'le démasquage de l'antigène peut être 'effectué avec un tampon citrate pH 6,0.

Contrôles positifs:

WB : cellules K-562,

IP : cellules K-562,

IHC : tissu de cancer du foie humain,

Informations générales

The 90 kDa ribosomal S6 kinases (RSK1-4) are a family of widely expressed serine/threonine kinases and play an important role in the MAPK signaling cascade and act downstream of ERK1/2 signaling. It can mediate mitogenic and stress-induced activation of the transcription factors CREB1, ETV1/ER81 and NR4A1/NUR77. RSK1 (RPS6KA1) is also designated as p90RSK associated with cellular proliferation, survival and differentiation. RPS6KA1 has some phosphorylation sites including Ser380, Thr359 and Ser363 which are important for kinase activation (PMID: 16458888, 30813401, 17259979, 10679322)

Publications notables

Autrice	Pubmed ID	Journal	Application
Yunfeng Hu	36209218	Cell Death Dis	WB
Chenggang Zhao	35606353	Oncogenesis	WB
Qing-Ping Yao	31990052	J Cell Physiol	WB

Stockage

Stockage:

Stocker à -20°C. Stable pendant un an après l'expédition.

Tampon de stockage:

PBS avec azoture de sodium à 0,02 % et glycérol à 50 % pH 7,3

L'aliquotage n'est pas nécessaire pour le stockage à -20C

*** Les 20ul contiennent 0,1% de BSA.

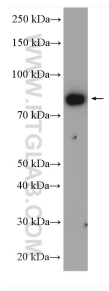
For technical support and original validation data for this product please contact:

T: 1 (888) 4PTGLAB (1-888-478-4522) (toll free in USA), or 1(312) 455-8498 (outside USA)

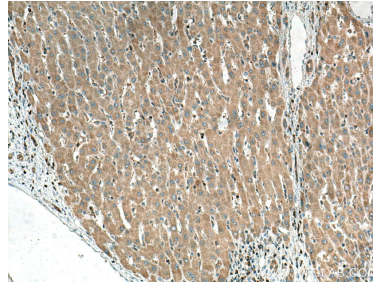
E: proteintech@ptglab.com
W: ptglab.com

This product is exclusively available under Proteintech Group brand and is not available to purchase from any other manufacturer.

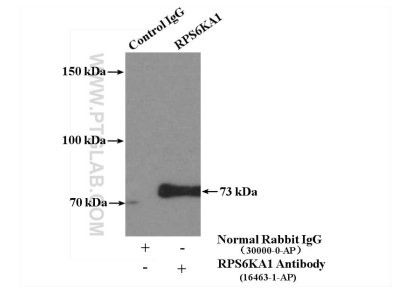
Données de validation sélectionnées



K-562 cells were subjected to SDS PAGE followed by western blot with 16463-1-AP (RPS6KA1 antibody) at dilution of 1:1000 incubated at room temperature for 1.5 hours.



Immunohistochemical analysis of paraffin-embedded human liver cancer tissue slide using 16463-1-AP (RPS6KA1 antibody) at dilution of 1:200 (under 10x lens). Heat mediated antigen retrieval with Tris-EDTA buffer (pH 9.0).



IP Result of anti-RPS6KA1 (IP:16463-1-AP, 4ug; Detection:16463-1-AP 1:300) with K-562 cells lysate 2800ug.