

À des fins de recherche uniquement

Anticorps Polyclonal de lapin anti-DPEP2



Numéro de catalogue: 16466-1-AP

3 Publications

Informations de base

Numéro de catalogue: 16466-1-AP	Numéro d'acquisition GenBank: BC024021	Méthode de purification: Purification par affinité contre l'antigène
Taille: 150ul , Concentration: 200 µg/ml by Nanodrop and 180 µg/ml by Bradford method using BSA as the standard;	Identification du gène (NCBI): 64174	Dilutions recommandées: IHC 1:20-1:200
Hôte: Lapin	Nom complet: dipeptidase 2	
Isotype: IgG	MW calculé 399 aa, 44 kDa	
Immunogen Catalog Number: AG9545	MW observés: 45 kDa, 50 kDa	

Applications

Applications testées: IHC, ELISA	Contrôles positifs: IHC : tissu rénal humain,
Demandes citées: IHC, IP, WB	
Spécificité de l'espèce: Humain, rat, souris	
Espèces citées: Humain	
Remarque-IHC: il est suggéré de démasquer l'antigène avec un tampon de TE buffer pH 9,0; (*) A défaut, le démasquage de l'antigène peut être effectué avec un tampon citrate pH 6,0.	

Informations générales

DPEP2(Dipeptidase 2) may play an important role in the regulation of leukotriene activity which converts leukotriene d4 to leukotriene e4. It belongs to the peptidase M19 family. This protein has 2 isoforms produced by alternative splicing with the molecular weight of 53 kDa and 44 kDa.

Publications notables

Autrice	Pubmed ID	Journal	Application
Wu Hsin-Yi HY	20572634	J Proteome Res	WB,IP
Yuanyi Wang	37449493	Oncol Rep	WB,IHC
Xiangqian Zhang	37375818	Pharmaceuticals (Basel)	

Stockage

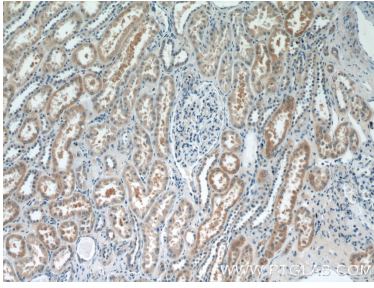
Stockage:
Stocker à -20°C. Stable pendant un an après l'expédition.
Tampon de stockage:
PBS avec azoture de sodium à 0,02 % et glycérol à 50 % pH 7,3
L'aliquotage n'est pas nécessaire pour le stockage à -20C

*** Les 20ul contiennent 0,1% de BSA.

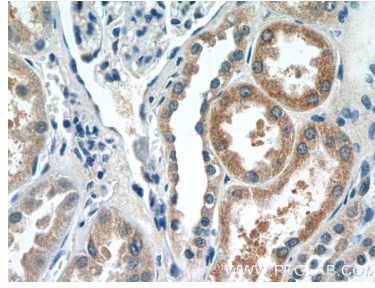
For technical support and original validation data for this product please contact:
T: 1 (888) 4PTGLAB (1-888-478-4522) (toll free in USA), or 1(312) 455-8498 (outside USA)
E: proteintech@ptglab.com
W: ptglab.com

This product is exclusively available under Proteintech Group brand and is not available to purchase from any other manufacturer.

Données de validation sélectionnées



Immunohistochemical analysis of paraffin-embedded human kidney tissue slide using 16466-1-AP (DPEP2 Antibody) at dilution of 1:50 (under 10x lens).



Immunohistochemical analysis of paraffin-embedded human kidney tissue slide using 16466-1-AP (DPEP2 Antibody) at dilution of 1:50 (under 40x lens).