

À des fins de recherche uniquement

# Anticorps Polyclonal de lapin anti-GTF2B



Numéro de catalogue: 16467-1-AP

2 Publications

## Informations de base

Numéro de catalogue:  
16467-1-AP

Taille:  
150ul, Concentration: 750 µg/ml by Nanodrop and 400 µg/ml by Bradford method using BSA as the standard;

Hôte:  
Lapin

Isotype:  
IgG

Immunogen Catalog Number:  
AG9547

Numéro d'acquisition GenBank:  
BC020597

Identification du gène (NCBI):  
2959

Nom complet:  
general transcription factor IIB

MW calculé  
316 aa, 35 kDa

MW observés:  
30-35 kDa

Méthode de purification:  
Purification par affinité contre l'antigène

Dilutions recommandées:  
WB 1:500-1:2000  
IP 0.5-4.0 ug for IP and 1:200-1:1000 for WB

## Applications

Applications testées:  
IP, WB, ELISA

Demandes citées:  
WB

Spécificité de l'espèce:  
Humain

Espèces citées:  
Humain

Contrôles positifs:

WB : cellules K-562, cellules HeLa, cellules HepG2, cellules MCF-7

IP : cellules K-562,

## Informations générales

### Publications notables

Autrice	Pubmed ID	Journal	Application
Jiaojiao Hao	28123844	Am J Cancer Res	
Jiaojiao Hao	30717768	J Exp Clin Cancer Res	WB

## Stockage

Stockage:

Stocker à -20°C. Stable pendant un an après l'expédition.

Tampon de stockage:

PBS avec azoture de sodium à 0,02 % et glycérol à 50 % pH 7,3

L'aliquotage n'est pas nécessaire pour le stockage à -20C

\*\*\* Les 20ul contiennent 0,1% de BSA.

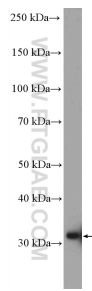
For technical support and original validation data for this product please contact:

T: 1 (888) 4PTGLAB (1-888-478-4522) (toll free in USA), or 1(312) 455-8498 (outside USA)

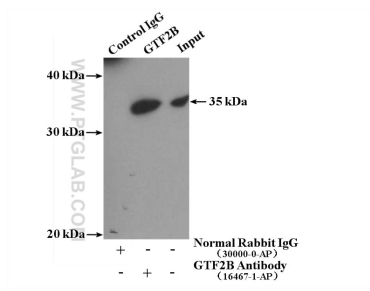
E: [proteintech@ptglab.com](mailto:proteintech@ptglab.com)  
W: [ptglab.com](http://ptglab.com)

This product is exclusively available under Proteintech Group brand and is not available to purchase from any other manufacturer.

## Données de validation sélectionnées



K-562 cells were subjected to SDS PAGE followed by western blot with 16467-1-AP (GTF2B antibody) at dilution of 1:1000 incubated at room temperature for 1.5 hours.



IP Result of anti-GTF2B (IP:16467-1-AP, 4ug; Detection:16467-1-AP 1:300) with K-562 cells lysate 3200ug.