

À des fins de recherche uniquement

Anticorps Polyclonal de lapin anti-SRI



Numéro de catalogue: 16471-1-AP

4 Publications

Informations de base

Numéro de catalogue:

16471-1-AP

Numéro d'acquisition GenBank:

BC011025

Méthode de purification:

Purification par affinité contre l'antigène

Taille:

150ul, Concentration: 700 µg/ml by Nanodrop and 400 µg/ml by Bradford method using BSA as the standard;

Identification du gène (NCBI):

6717

Dilutions recommandées:

WB 1:500-1:1000
IP 0.5-4.0 ug for IP and 1:500-1:1000 for WB
IHC 1:250-1:1000
IF 1:20-1:200

Hôte:

Lapin

Nom complet:

sorcin

MW calculé

198 aa, 22 kDa

Isotype:

IgG

MW observés:

22 kDa

Immunogen Catalog Number:

AG9553

Applications

Applications testées:

IF, IHC, IP, WB, ELISA

Demandes citées:

IF, IHC, IP, WB

Spécificité de l'espèce:

Humain, rat, souris

Espèces citées:

Humain, souris

Remarque-IHC: il est suggéré de démasquer l'antigène avec un tampon de TE buffer pH 9,0; (*) A défaut, le démasquage de l'antigène peut être effectué avec un tampon citrate pH 6,0.

Contrôles positifs:

WB : tissu hépatique de souris, cellules HepG2, tissu hépatique de rat, tissu hépatique humain

IP : cellules HepG2,

IHC : tissu hépatique humain,

IF : cellules HepG2,

Informations générales

Publications notables

Autrice	Pubmed ID	Journal	Application
Fei Ling	34716295	Cell Death Dis	WB, IHC, IF, IP
Dan Wang	33675811	Arch Biochem Biophys	IF, WB
Yaoting Sun	28681913	J Cell Physiol	WB

Stockage

Stockage:

Stocker à -20°C. Stable pendant un an après l'expédition.

Tampon de stockage:

PBS avec azoture de sodium à 0,02 % et glycérol à 50 % pH 7,3

L'aliquotage n'est pas nécessaire pour le stockage à -20C

*** Les 20ul contiennent 0,1% de BSA.

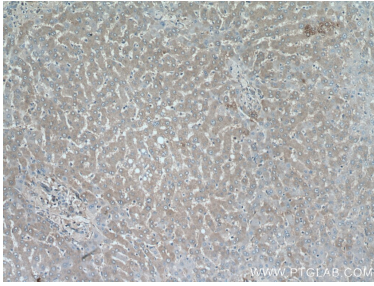
For technical support and original validation data for this product please contact:

T: 1 (888) 4PTGLAB (1-888-478-4522) (toll free in USA), or 1(312) 455-8498 (outside USA)

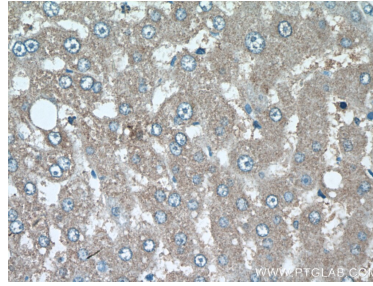
E: proteintech@ptglab.com
W: ptglab.com

This product is exclusively available under Proteintech Group brand and is not available to purchase from any other manufacturer.

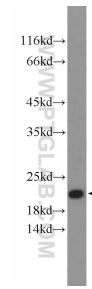
Données de validation sélectionnées



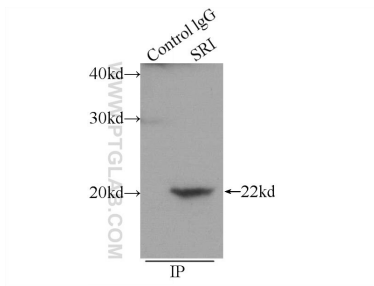
Immunohistochemical analysis of paraffin-embedded human liver tissue slide using 16471-1-AP (SRI antibody) at dilution of 1:500 (under 10x lens).



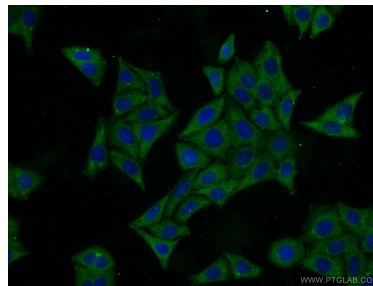
Immunohistochemical analysis of paraffin-embedded human liver tissue slide using 16471-1-AP (SRI antibody) at dilution of 1:500 (under 40x lens).



mouse liver tissue were subjected to SDS PAGE followed by western blot with 16471-1-AP (SRI Antibody) at dilution of 1:600 incubated at room temperature for 1.5 hours.



IP Result of anti-SRI (IP:16471-1-AP, 3ug; Detection:16471-1-AP 1:500) with HepG2 cells lysate 600ug.



Immunofluorescent analysis of HepG2 cells using 16471-1-AP (SRI antibody) at dilution of 1:50 and Alexa Fluor 488-conjugated AffiniPure Goat Anti-Rabbit IgG(H+L).