

À des fins de recherche uniquement

Anticorps Polyclonal de lapin anti-ADH4



Numéro de catalogue: 16474-1-AP

Phare

2 Publications

Informations de base

Numéro de catalogue: 16474-1-AP	Numéro d'acquisition GenBank: BC022319	Méthode de purification: Purification par affinité contre l'antigène
Taille: 150ul , Concentration: 233 µg/ml by Nanodrop and 133 µg/ml by Bradford method using BSA as the standard;	Identification du gène (NCBI): 127	Dilutions recommandées: WB 1:500-1:2000 IHC 1:50-1:500
Hôte: Lapin	Nom complet: alcohol dehydrogenase 4 (class II), pi polypeptide	
Isotype: IgG	MW calculé 380 aa, 40 kDa	
Immunogen Catalog Number: AG9568	MW observés: 43 kDa	

Applications

Applications testées:

IHC, WB, ELISA

Demandes citées:

IHC

Spécificité de l'espèce:

Humain, rat, souris

Espèces citées:

Humain

Remarque-IHC: il est suggéré de démasquer l'antigène avec un tampon de TE buffer pH 9,0; (*) A défaut, le démasquage de l'antigène peut être effectué avec un tampon citrate pH 6,0.

Contrôles positifs:

WB : cellules HepG2, cellules HeLa, tissu cérébral de souris

IHC : tissu rénal humain, tissu cardiaque humain

Informations générales

Publications notables

Autrice	Pubmed ID	Journal	Application
Yangying Zhou	36341373	Front Immunol	IHC
Tingbo Ye	35677150	Front Oncol	IHC

Stockage

Stockage:

Stocker à -20°C. Stable pendant un an après l'expédition.

Tampon de stockage:

PBS avec azoture de sodium à 0,02 % et glycérol à 50 % pH 7,3

L'aliquotage n'est pas nécessaire pour le stockage à -20C

*** Les 20ul contiennent 0,1% de BSA.

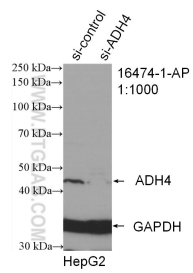
For technical support and original validation data for this product please contact:

T: 1 (888) 4PTGLAB (1-888-478-4522) (toll free in USA), or 1(312) 455-8498 (outside USA)

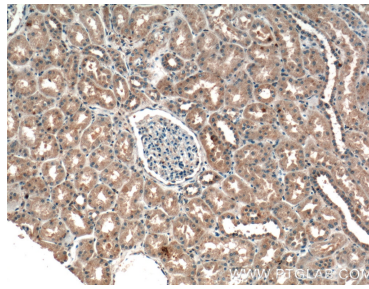
E: proteintech@ptglab.com
W: ptglab.com

This product is exclusively available under Proteintech Group brand and is not available to purchase from any other manufacturer.

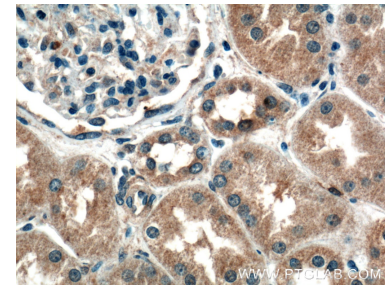
Données de validation sélectionnées



WB result of ADH4 antibody (16474-1-AP; 1:1000; incubated at room temperature for 1.5 hours) with sh-Control and sh-ADH4 transfected HepG2 cells.



Immunohistochemical analysis of paraffin-embedded human kidney tissue slide using 16474-1-AP (ADH4 Antibody) at dilution of 1:200 (under 10x lens).



Immunohistochemical analysis of paraffin-embedded human kidney tissue slide using 16474-1-AP (ADH4 Antibody) at dilution of 1:200 (under 40x lens).