

À des fins de recherche uniquement

# Anticorps Polyclonal de lapin anti-JMJD6



Numéro de catalogue: 16476-1-AP

Phare

5 Publications

## Informations de base

Numéro de catalogue:  
16476-1-AP

Taille:  
150ul, Concentration: 500 µg/ml by Nanodrop and 373 µg/ml by Bradford method using BSA as the standard;

Hôte:  
Lapin

Isotype:  
IgG

Immunogen Catalog Number:  
AG9590

Numéro d'acquisition GenBank:  
BC066654

Identification du gène (NCBI):  
23210

Nom complet:  
jumonji domain containing 6

MW calculé  
46 kDa

MW observés:  
46 kDa

Méthode de purification:  
Purification par affinité contre l'antigène

Dilutions recommandées:  
WB 1:500-1:1000  
IP 0.5-4.0 ug for IP and 1:500-1:1000 for WB  
IHC 1:50-1:500

## Applications

Applications testées:  
FC, IHC, IP, WB, ELISA

Demandes citées:  
ChIP, IP, WB

Spécificité de l'espèce:  
Humain, rat, souris

Espèces citées:  
Humain, rat, souris

**Remarque-IHC: il est suggéré de démasquer l'antigène avec un tampon de TE buffer pH 9,0; (\*) A défaut, le démasquage de l'antigène peut être effectué avec un tampon citrate pH 6,0.**

Contrôles positifs:

WB : tissu hépatique de souris,

IP : cellules K-562,

IHC : tissu cardiaque de souris, tissu cardiaque humain

## Informations générales

### Publications notables

Autrice	Pubmed ID	Journal	Application
Wei Zhang	33684176	PLoS Pathog	WB
Jiacheng Li	35925880	J Med Chem	WB
Wei-Wei Gao	29628309	Mol Cell	WB,IP,ChIP

## Stockage

Stockage:

Stocker à -20°C. Stable pendant un an après l'expédition.

Tampon de stockage:

PBS avec azoture de sodium à 0,02 % et glycérol à 50 % pH 7,3

L'aliquotage n'est pas nécessaire pour le stockage à -20C

\*\*\* Les 20ul contiennent 0,1% de BSA.

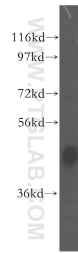
For technical support and original validation data for this product please contact:

T: 1 (888) 4PTGLAB (1-888-478-4522) (toll free in USA), or 1(312) 455-8498 (outside USA)

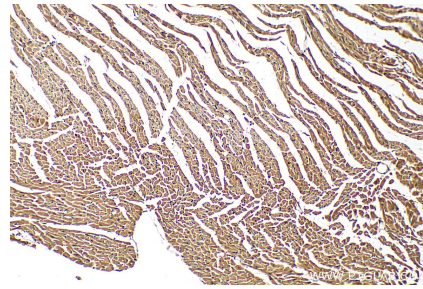
E: proteintech@ptglab.com  
W: ptglab.com

This product is exclusively available under Proteintech Group brand and is not available to purchase from any other manufacturer.

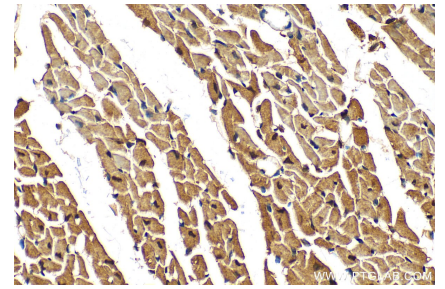
## Données de validation sélectionnées



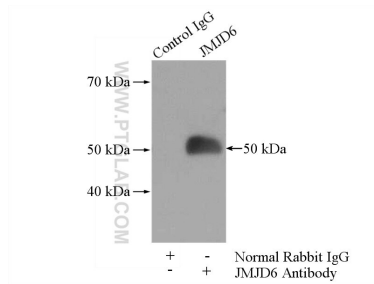
mouse liver tissue were subjected to SDS PAGE followed by western blot with 16476-1-AP (JMJD6 antibody) at dilution of 1:500 incubated at room temperature for 1.5 hours.



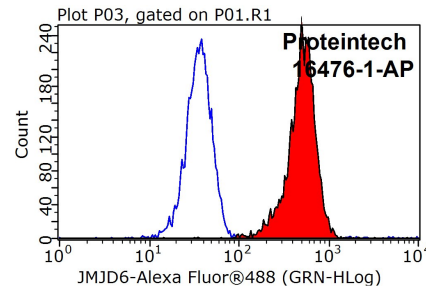
Immunohistochemical analysis of paraffin-embedded mouse heart tissue slide using 16476-1-AP (JMJD6 antibody) at dilution of 1:200 (under 10x lens). Heat mediated antigen retrieval with Tris-EDTA buffer (pH 9.0).



Immunohistochemical analysis of paraffin-embedded mouse heart tissue slide using 16476-1-AP (JMJD6 antibody) at dilution of 1:200 (under 40x lens). Heat mediated antigen retrieval with Tris-EDTA buffer (pH 9.0).



IP Result of anti-JMJD6 (IP:16476-1-AP, 4ug; Detection:16476-1-AP 1:500) with K-562 cells lysate 1200ug.



1X10<sup>6</sup> K-562 cells were stained with 0.2ug JMJD6 antibody (16476-1-AP, red) and control antibody (blue). Fixed with 90% MeOH blocked with 3% BSA (30 min). Alexa Fluor 488-conjugated AffiniPure Goat Anti-Rabbit IgG(H+L) with dilution 1:1000.