

À des fins de recherche uniquement

# Anticorps Polyclonal de lapin anti-ADO



Numéro de catalogue: 16479-1-AP

Phare

1 Publications

## Informations de base

Numéro de catalogue: 16479-1-AP	Numéro d'acquisition GenBank: BC018660	Méthode de purification: Purification par affinité contre l'antigène
Taille: 150ul, Concentration: 260 µg/ml by Nanodrop and 160 µg/ml by Bradford method using BSA as the standard;	Identification du gène (NCBI): 84890	Dilutions recommandées: WB 1:500-1:1000 IHC 1:20-1:200
Hôte: Lapin	Nom complet: 2-aminoethanethiol (cysteamine) dioxygenase	
Isotype: IgG	MW calculé 270 aa, 30 kDa	
Immunogen Catalog Number: AG9598	MW observés: 28 kDa-30 kDa	

## Applications

Applications testées:  
IHC, WB, ELISA

Demandes citées:  
WB

Spécificité de l'espèce:  
Humain, rat, souris

Espèces citées:  
Humain

**Remarque-IHC: il est suggéré de démasquer l'antigène avec un tampon de TE buffer pH 9,0; (\*) À défaut, le démasquage de l'antigène peut être effectué avec un tampon citrate pH 6,0.**

Contrôles positifs:

WB : tissu cérébral humain, tissu splénique de souris

IHC : tissu cérébral humain,

## Informations générales

### Publications notables

Autrice	Pubmed ID	Journal	Application
Dachuan Shen	33483477	Cell Death Discov	WB

## Stockage

Stockage:

Stocker à -20°C. Stable pendant un an après l'expédition.

Tampon de stockage:

PBS avec azoture de sodium à 0,02 % et glycérol à 50 % pH 7,3

L'aliquotage n'est pas nécessaire pour le stockage à -20C

\*\*\* Les 20ul contiennent 0,1% de BSA.

For technical support and original validation data for this product please contact:

T: 1 (888) 4PTGLAB (1-888-478-4522) (toll free in USA), or 1(312) 455-8498 (outside USA)

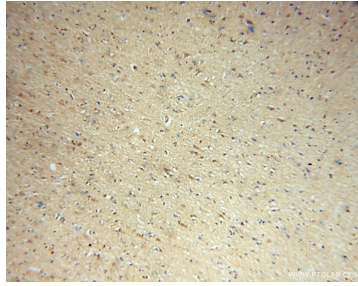
E: proteintech@ptglab.com  
W: ptglab.com

This product is exclusively available under Proteintech Group brand and is not available to purchase from any other manufacturer.

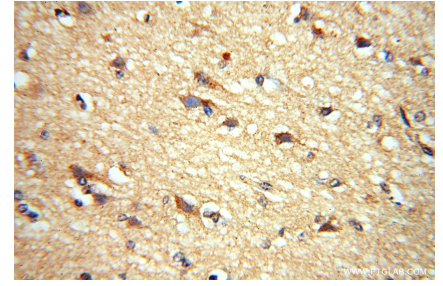
## Données de validation sélectionnées



human brain tissue were subjected to SDS PAGE followed by western blot with 16479-1-AP (ADO antibody) at dilution of 1:300 incubated at room temperature for 1.5 hours.



Immunohistochemical analysis of paraffin-embedded human brain using 16479-1-AP (ADO antibody) at dilution of 1:50 (under 10x lens).



Immunohistochemical analysis of paraffin-embedded human brain using 16479-1-AP (ADO antibody) at dilution of 1:50 (under 40x lens).