

À des fins de recherche uniquement

Anticorps Polyclonal de lapin anti-ATP5I



Numéro de catalogue: 16483-1-AP

5 Publications

Informations de base

Numéro de catalogue: 16483-1-AP	Numéro d'acquisition GenBank: BC003679	Méthode de purification: Purification par affinité contre l'antigène
Taille: 150ul , Concentration: 550 µg/ml by Nanodrop and 267 µg/ml by Bradford method using BSA as the standard;	Identification du gène (NCBI): 521	Dilutions recommandées: WB 1:500-1:2000 IHC 1:50-1:500 IF 1:200-1:800
Hôte: Lapin	Nom complet: ATP synthase, H+ transporting, mitochondrial FO complex, subunit E	
Isotype: IgG	MW calculé: 69 aa, 8 kDa	
Immunogen Catalog Number: AG9605	MW observés: 8 kDa	

Applications

Applications testées:

IF, IHC, WB, ELISA

Demandes citées:

IF, WB

Spécificité de l'espèce:

Humain, rat, souris

Espèces citées:

Humain, souris

Remarque-IHC: il est suggéré de démasquer l'antigène avec un tampon de TE buffer pH 9,0; (*) A défaut, 'le démasquage de l'antigène peut être effectué avec un tampon citrate pH 6,0.

Contrôles positifs:

WB : cellules HepG2, tissu hépatique de souris

IHC : tissu de cancer du foie humain,

IF : cellules HeLa,

Informations générales

ATP5I (ATP synthase subunit e) is also named as ATP5K and belongs to the ATPase e subunit family. The ATP5I gene encodes the e subunit of the mitochondrial ATP synthase Fo complex. Mitochondrial membrane ATP synthase (F1F0 ATP synthase or Complex V) produces ATP from ADP in the presence of a proton gradient across the membrane which is generated by electron transport complexes of the respiratory chain. Antisense ATP5I in a human HCC cell line inhibited cell growth suggesting that ATP5I acts through the MAP kinase pathway (PMID:11939412).

Publications notables

Autrice	Pubmed ID	Journal	Application
Christin A Albus	34681149	Biology (Basel)	IF
Víctor Llombart	27888142	J Proteomics	WB
Tetsuro Matsuhashi	28579242	EBioMedicine	

Stockage

Stockage:

Stocker à -20°C. Stable pendant un an après l'expédition.

Tampon de stockage:

PBS avec azoture de sodium à 0,02 % et glycérol à 50 % pH 7,3

L'aliquotage n'est pas nécessaire pour le stockage à -20C

*** Les 20ul contiennent 0,1% de BSA.

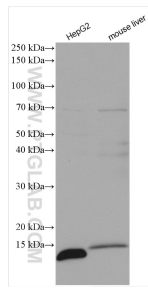
For technical support and original validation data for this product please contact:

T: 1 (888) 4PTGLAB (1-888-478-4522) (toll free in USA), or 1(312) 455-8498 (outside USA)

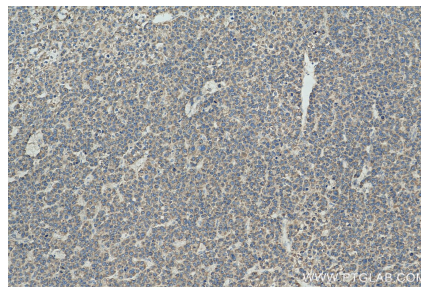
E: proteintech@ptglab.com
W: ptglab.com

This product is exclusively available under Proteintech Group brand and is not available to purchase from any other manufacturer.

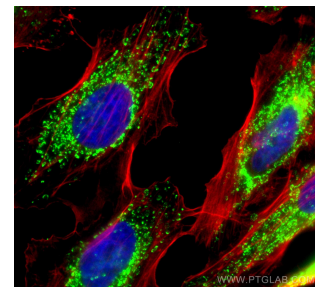
Données de validation sélectionnées



Various lysates were subjected to SDS PAGE followed by western blot with 16483-1-AP (ATP5I antibody) at dilution of 1:1000 incubated at room temperature for 1.5 hours.



Immunohistochemical analysis of paraffin-embedded human liver cancer tissue slide using 16483-1-AP (ATP5I antibody) at dilution of 1:200 (under 10x Lens). Heat mediated antigen retrieval with Tris-EDTA buffer (pH 9.0).



Immunofluorescent analysis of (4% PFA) fixed HeLa cells using ATP5I antibody (16483-1-AP) at dilution of 1:400 and CoraLite®488-Conjugated AffiniPure Goat Anti-Rabbit IgG(H+L), CL594-phalloidin (red).