

À des fins de recherche uniquement

Anticorps Polyclonal de lapin anti-EDC3



Numéro de catalogue: 16486-1-AP

3 Publications

Informations de base

Numéro de catalogue:
16486-1-AP

Taille:
150ul, Concentration: 350 µg/ml by Nanodrop and 233 µg/ml by Bradford method using BSA as the standard;

Hôte:
Lapin

Isotype:
IgG

Immunogen Catalog Number:
AG9608

Numéro d'acquisition GenBank:
BC021271

Identification du gène (NCBI):
80153

Nom complet:
enhancer of mRNA decapping 3 homolog (S. cerevisiae)

MW calculé
508 aa, 56 kDa

MW observés:
56 kDa

Méthode de purification:
Purification par affinité contre l'antigène

Dilutions recommandées:
WB 1:1000-1:6000
IP 0.5-4.0 ug for IP and 1:500-1:1000 for WB
IHC 1:50-1:500
IF 1:200-1:800

Applications

Applications testées:
IF, IHC, IP, WB, ELISA

Demandes citées:
IF, WB

Spécificité de l'espèce:
Humain, rat, souris

Espèces citées:
Humain, rat, souris

Remarque-IHC: il est suggéré de démasquer l'antigène avec un tampon de TE buffer pH 9,0; (*) A défaut, 'le démasquage de l'antigène peut être 'effectué avec un tampon citrate pH 6,0.

Contrôles positifs:

WB : cellules HEK-293T, cellules HeLa, cellules MCF-7

IP : cellules HeLa,

IHC : tissu rénal humain, tissu cardiaque humain, tissu cutané humain, tissu hépatique humain, tissu placentaire humain, tissu splénique humain

IF : cellules HeLa,

Informations générales

Publications notables

Autrice	Pubmed ID	Journal	Application
Eva Riechert	33979607	Cell Rep	WB
Lauren G Chukrallah	37428816	PLoS Genet	IF
Vladimir Majerciak	37427791	Nucleic Acids Res	

Stockage

Stockage:

Stocker à -20°C. Stable pendant un an après l'expédition.

Tampon de stockage:

PBS avec azoture de sodium à 0,02 % et glycérol à 50 % pH 7,3

L'aliquotage n'est pas nécessaire pour le stockage à -20C

*** Les 20ul contiennent 0,1% de BSA.

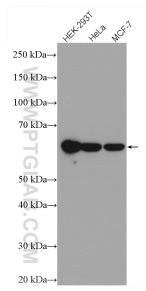
For technical support and original validation data for this product please contact:

T: 1 (888) 4PTGLAB (1-888-478-4522) (toll free in USA), or 1(312) 455-8498 (outside USA)

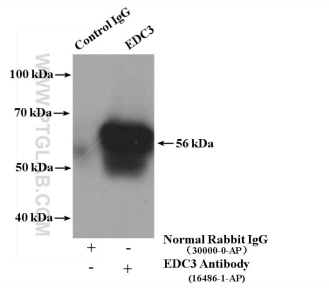
E: proteintech@ptglab.com
W: ptglab.com

This product is exclusively available under Proteintech Group brand and is not available to purchase from any other manufacturer.

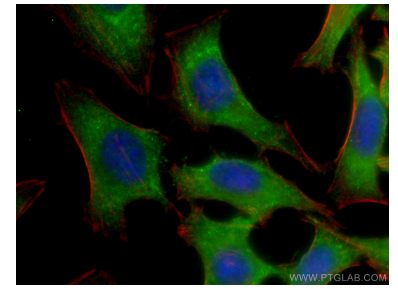
Données de validation sélectionnées



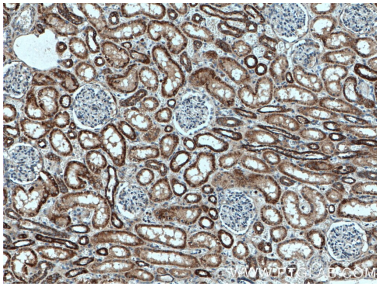
Various lysates were subjected to SDS PAGE followed by western blot with 16486-1-AP (EDC3 antibody) at dilution of 1:4000 incubated at room temperature for 1.5 hours.



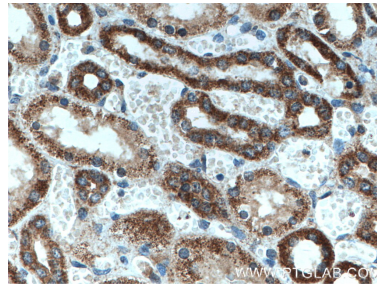
IP Result of anti-EDC3 (IP:16486-1-AP, 4ug; Detection:16486-1-AP 1:500) with HeLa cells lysate 3200ug.



Immunofluorescent analysis of (-20°C Ethanol) fixed HeLa cells using EDC3 antibody (16486-1-AP) at dilution of 1:400 and CoraLite®488-Conjugated AffiniPure Goat Anti-Rabbit IgG(H+L), CL594-Phalloidin (red).



Immunohistochemical analysis of paraffin-embedded human kidney tissue slide using 16486-1-AP (EDC3 antibody) at dilution of 1:200 (under 10x lens. Heat mediated antigen retrieval with Tris-EDTA buffer (pH 9.0).



Immunohistochemical analysis of paraffin-embedded human kidney tissue slide using 16486-1-AP (EDC3 antibody) at dilution of 1:200 (under 40x lens. Heat mediated antigen retrieval with Tris-EDTA buffer (pH 9.0).