

À des fins de recherche uniquement

Anticorps Polyclonal de lapin anti-human IgD



Numéro de catalogue: 16489-1-AP

Informations de base

Numéro de catalogue: 16489-1-AP	Numéro d'acquisition GenBank: BC021276	Méthode de purification: Purification par affinité contre l'antigène
Taille: 150ul , Concentration: 800 µg/ml by Nanodrop;	Identification du gène (NCBI): 3495	Dilutions recommandées: WB 1:2000-1:10000 IHC 1:400-1:3200
Hôte: Lapin	Nom complet: immunoglobulin heavy constant delta	
Isotype: IgG	MW calculé: 573 aa, 63 kDa	
Immunogen Catalog Number: AG9614	MW observés: 55-70 kDa	

Applications

Applications testées: IHC, WB, ELISA	Contrôles positifs: WB : tissu plasmatique humain, IHC : tissu d'amygdalite humain,
Spécificité de l'espèce: Humain	

Remarque-IHC: il est suggéré de démasquer l'antigène avec un tampon de TE buffer pH 9,0; (*) À défaut, 'le démasquage de l'antigène peut être effectué avec un tampon citrate pH 6,0.

Informations générales

IgD is the major antigen receptor isotype on the surface of most peripheral B-cells, where it is coexpressed with IgM. The membrane-bound IgD (mIgD) induces the phosphorylation of CD79A and CD79B by the Src family of protein tyrosine kinases. This antibody recognize the heavy chain (~70 kDa) of IgD.

Stockage

Stockage:
Stocker à -20°C. Stable pendant un an après l'expédition.
Tampon de stockage:
PBS avec azoture de sodium à 0,02 % et glycérol à 50 % pH 7,3
L'aliquotage n'est pas nécessaire pour le stockage à -20C

*** Les 20ul contiennent 0,1% de BSA.

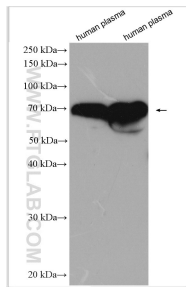
For technical support and original validation data for this product please contact:

T: 1 (888) 4PTGLAB (1-888-478-4522) (toll free in USA), or 1(312) 455-8498 (outside USA)

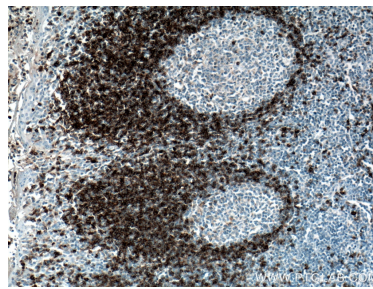
E: proteintech@ptglab.com
W: ptglab.com

This product is exclusively available under Proteintech Group brand and is not available to purchase from any other manufacturer.

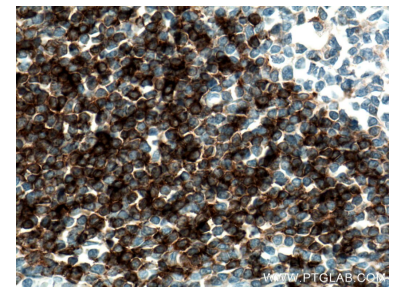
Données de validation sélectionnées



human plasma tissue were subjected to SDS PAGE followed by western blot with 16489-1-AP (human IgD antibody) at dilution of 1:5000 incubated at room temperature for 1.5 hours.



Immunohistochemical analysis of paraffin-embedded human tonsillitis tissue slide using 16489-1-AP (human IgD antibody) at dilution of 1:1600 (under 10x lens. Heat mediated antigen retrieval with Tris-EDTA buffer (pH 9.0).



Immunohistochemical analysis of paraffin-embedded human tonsillitis tissue slide using 16489-1-AP (human IgD antibody) at dilution of 1:1600 (under 40x lens. Heat mediated antigen retrieval with Tris-EDTA buffer (pH 9.0).