

À des fins de recherche uniquement

Anticorps Polyclonal de lapin anti-MRPL2



Numéro de catalogue: 16492-1-AP

1 Publications

Informations de base

Numéro de catalogue:

16492-1-AP

Taille:

150ul, Concentration: 600 µg/ml by Nanodrop and 333 µg/ml by Bradford method using BSA as the standard;

Hôte:

Lapin

Isotype:

IgG

Immunogen Catalog Number:

AG9618

Numéro d'acquisition GenBank:

BC020212

Identification du gène (NCBI):

51069

Nom complet:

mitochondrial ribosomal protein L2

MW calculé

305 aa, 33 kDa

MW observés:

33 kDa

Méthode de purification:

Purification par affinité contre l'antigène

Dilutions recommandées:

WB 1:500-1:2000

Applications

Applications testées:

WB, ELISA

Demandes citées:

WB

Spécificité de l'espèce:

Humain, rat, souris

Espèces citées:

souris

Contrôles positifs:

WB : cellules HeLa, cellules HepG2

Informations générales

Publications notables

Autrice	Pubmed ID	Journal	Application
Qianxing Zou	34825148	iScience	WB

Stockage

Stockage:

Stocker à -20°C. Stable pendant un an après l'expédition.

Tampon de stockage:

PBS avec azoture de sodium à 0,02 % et glycérol à 50 % pH 7,3

L'aliquotage n'est pas nécessaire pour le stockage à -20C

*** Les 20ul contiennent 0,1% de BSA.

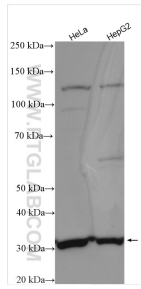
For technical support and original validation data for this product please contact:

T: 1 (888) 4PTGLAB (1-888-478-4522) (toll free in USA), or 1(312) 455-8498 (outside USA)

E: proteintech@ptglab.com
W: ptglab.com

This product is exclusively available under Proteintech Group brand and is not available to purchase from any other manufacturer.

Données de validation sélectionnées



Various lysates were subjected to SDS PAGE followed by western blot with 16492-1-AP (MRPL2 antibody) at dilution of 1:1000 incubated at room temperature for 1.5 hours.