

À des fins de recherche uniquement

Anticorps Polyclonal de lapin anti-KLC4



Numéro de catalogue: 16493-1-AP

Informations de base

Numéro de catalogue: 16493-1-AP	Numéro d'acquisition GenBank: BC012357	Méthode de purification: Purification par affinité contre l'antigène
Taille: 150ul , Concentration: 400 µg/ml by Nanodrop and 213 µg/ml by Bradford method using BSA as the standard;	Identification du gène (NCBI): 89953	Dilutions recommandées: WB 1:2000-1:12000 IHC 1:50-1:500
Hôte: Lapin	Nom complet: kinesin light chain 4	
Isotype: IgG	MW calculé 315 aa, 35 kDa	
Immunogen Catalog Number: AG9621	MW observés: 69 kDa	

Applications

Applications testées:

IHC, WB, ELISA

Spécificité de l'espèce:

Humain, rat, souris

Remarque-IHC: il est suggéré de démasquer l'antigène avec un tampon de TE buffer pH 9,0; (*) À défaut, 'le démasquage de l'antigène peut être effectué avec un tampon citrate pH 6,0.

Contrôles positifs:

WB : cellules A549, cellules NCI-H1299, tissu cérébral de rat, tissu cérébral de souris

IHC : tissu d'intestin grêle humain, tissu rénal humain

Informations générales

Stockage

Stockage:

Stocker à -20°C. Stable pendant un an après l'expédition.

Tampon de stockage:

PBS avec azoture de sodium à 0,02 % et glycérol à 50 % pH 7,3

L'aliquotage n'est pas nécessaire pour le stockage à -20C

*** Les 20ul contiennent 0,1% de BSA.

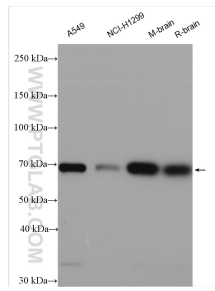
For technical support and original validation data for this product please contact:

T: 1 (888) 4PTGLAB (1-888-478-4522) (toll free in USA), or 1(312) 455-8498 (outside USA)

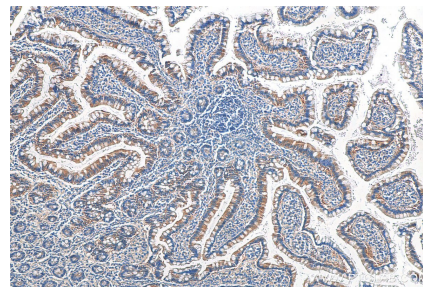
E: proteintech@ptglab.com
W: ptglab.com

This product is exclusively available under Proteintech Group brand and is not available to purchase from any other manufacturer.

Données de validation sélectionnées



Various lysates were subjected to SDS PAGE followed by western blot with 16493-1-AP (KLC4 antibody) at dilution of 1:6000 incubated at room temperature for 1.5 hours.



Immunohistochemical analysis of paraffin-embedded human small intestine tissue slide using 16493-1-AP (KLC4 antibody) at dilution of 1:200 (under 10x lens).