

À des fins de recherche uniquement

Anticorps Polyclonal de lapin anti-SDCCAG10



Numéro de catalogue: 16502-1-AP

Informations de base

Numéro de catalogue:

16502-1-AP

Taille:

150ul, Concentration: 600 µg/ml by Nanodrop and 307 µg/ml by Bradford method using BSA as the standard;

Hôte:

Lapin

Isotype:

IgG

Immunogen Catalog Number:

AG9671

Numéro d'acquisition GenBank:

BC012117

Identification du gène (NCBI):

10283

Nom complet:

serologically defined colon cancer antigen 10

MW calculé

472aa,54 kDa; 291aa,33 kDa

MW observés:

54 kDa

Méthode de purification:

Purification par affinité contre l'antigène

Dilutions recommandées:

WB 1:500-1:2000

IP 0.5-4.0 ug for IP and 1:500-1:1000 for WB

IF 1:20-1:200

Applications

Applications testées:

IF, IP, WB, ELISA

Spécificité de l'espèce:

Humain, rat, souris

Contrôles positifs:

WB : cellules HepG2, cellules HeLa, tissu de côlon humain

IP : cellules HepG2,

IF : cellules HepG2,

Informations générales

Stockage

Stockage:

Stocker à -20°C. Stable pendant un an après l'expédition.

Tampon de stockage:

PBS avec azoture de sodium à 0,02 % et glycérol à 50 % pH 7,3

L'aliquotage n'est pas nécessaire pour le stockage à -20C

*** Les 20ul contiennent 0,1% de BSA.

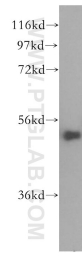
For technical support and original validation data for this product please contact:

T: 1 (888) 4PTGLAB (1-888-478-4522) (toll free in USA), or 1(312) 455-8498 (outside USA)

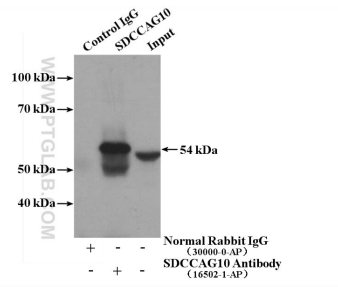
E: proteintech@ptglab.com
W: ptglab.com

This product is exclusively available under Proteintech Group brand and is not available to purchase from any other manufacturer.

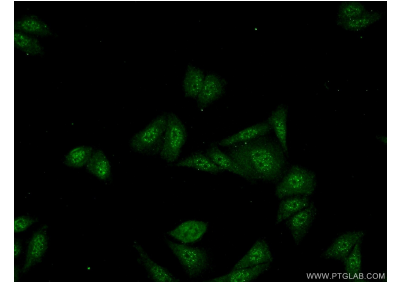
Données de validation sélectionnées



HepG2 cells were subjected to SDS PAGE followed by western blot with 16502-1-AP (SDCCAG10 antibody) at dilution of 1:500 incubated at room temperature for 1.5 hours.



IP Result of anti-SDCCAG10 (IP:16502-1-AP, 4ug; Detection:16502-1-AP 1:500) with HepG2 cells lysate 2400ug.



Immunofluorescent analysis of (-20°C Ethanol) fixed HepG2 cells using 16502-1-AP (SDCCAG10 antibody) at dilution of 1:50 and Alexa Fluor 488-conjugated AffiniPure Goat Anti-Rabbit IgG(H+L).