

À des fins de recherche uniquement

Anticorps Polyclonal de lapin anti-CXXC5



Numéro de catalogue: 16513-1-AP

Phare

9 Publications

Informations de base

Numéro de catalogue:

16513-1-AP

Taille:

150ul, Concentration: 800 µg/ml by Nanodrop and 193 µg/ml by Bradford method using BSA as the standard;

Hôte:

Lapin

Isotype:

IgG

Immunogen Catalog Number:

AG9733

Numéro d'acquisition GenBank:

BC017439

Identification du gène (NCBI):

51523

Nom complet:

CXXC finger 5

MW calculé

322aa,33 kDa; 227aa,24 kDa

MW observés:

35-40 kDa

Méthode de purification:

Purification par affinité contre l'antigène

Dilutions recommandées:

WB 1:2000-1:10000

IP 0.5-4.0 ug for IP and 1:200-1:1000 for WB

IHC 1:50-1:500

IF 1:50-1:500

Applications

Applications testées:

IF, IHC, IP, WB, ELISA

Demandes citées:

ChIP, IHC, WB

Spécificité de l'espèce:

Humain, souris

Espèces citées:

Humain, poisson-zèbre, souris

Remarque-IHC: il est suggéré de démasquer l'antigène avec un tampon de TE buffer pH 9.0; (*) A défaut, le démasquage de l'antigène peut être effectué avec un tampon citrate pH 6,0.

Contrôles positifs:

WB : tissu cérébral de souris, cellules MCF-7

IP : cellules SH-SY5Y,

IHC : tissu de cancer de la prostate humain,

IF : cellules HepG2,

Informations générales

Publications notables

Autrice	Pubmed ID	Journal	Application
Xiaoyan Wu	34621736	Front Cell Dev Biol	WB,ChIP
Tingling Zou	36063856	Chem Biol Interact	WB
Audrey Astori	33241676	Haematologica	WB,ChIP

Stockage

Stockage:

Stocker à -20°C. Stable pendant un an après l'expédition.

Tampon de stockage:

PBS avec azoture de sodium à 0,02 % et glycérol à 50 % pH 7,3

L'aliquotage n'est pas nécessaire pour le stockage à -20C

*** Les 20ul contiennent 0,1% de BSA.

For technical support and original validation data for this product please contact:

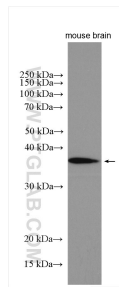
T: 1 (888) 4PTGLAB (1-888-478-4522) (toll free in USA), or 1(312) 455-8498 (outside USA)

E: proteintech@ptglab.com

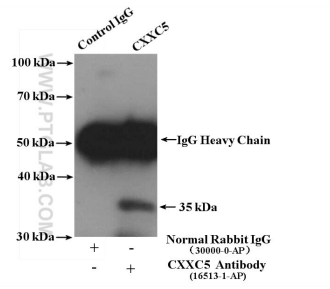
W: ptglab.com

This product is exclusively available under Proteintech Group brand and is not available to purchase from any other manufacturer.

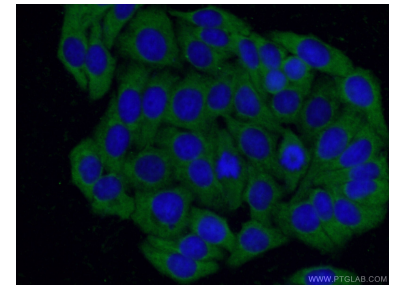
Données de validation sélectionnées



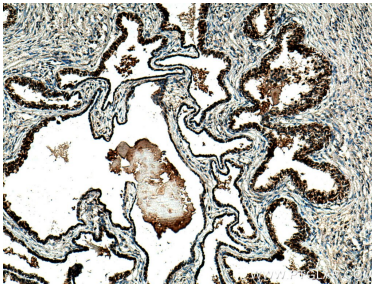
mouse brain tissue were subjected to SDS PAGE followed by western blot with 16513-1-AP (CXXC5 antibody) at dilution of 1:5000 incubated at room temperature for 1.5 hours.



IP result of anti-CXXC5 (IP:16513-1-AP, 4ug; Detection:16513-1-AP 1:300) with SH-SY5Y cells lysate 3400 ug.



Immunofluorescent analysis of (-20°C Ethanol) fixed HepG2 cells using 16513-1-AP (CXXC5 antibody) at dilution of 1:50 and Alexa Fluor 488-Conjugated AffiniPure Goat Anti-Rabbit IgG(H+L).



Immunohistochemical analysis of paraffin-embedded human prostate cancer tissue slide using 16513-1-AP (CXXC5 antibody) at dilution of 1:200 (under 10x lens). Heat mediated antigen retrieval with Tris-EDTA buffer (pH 9.0).