

À des fins de recherche uniquement

Anticorps Polyclonal de lapin anti-DUSP22



Numéro de catalogue: 16514-1-AP

2 Publications

Informations de base

Numéro de catalogue:

16514-1-AP

Numéro d'acquisition GenBank:

BC022847

Méthode de purification:

Purification par affinité contre l'antigène

Taille:

150ul, Concentration: 133 µg/ml by Nanodrop and 133 µg/ml by Bradford method using BSA as the standard;

Identification du gène (NCBI):

56940

Dilutions recommandées:

WB 1:200-1:600

IHC 1:20-1:200

Hôte:

Lapin

MW calculé

184 aa, 21 kDa

Isotype:

IgG

MW observés:

21 kDa

Immunogen Catalog Number:

AG9734

Applications

Applications testées:

IHC, WB, ELISA

Contrôles positifs:

WB : tissu cardiaque de souris, tissu rénal de souris

IHC : tissu de cancer du poumon humain,

Demandes citées:

IHC, WB

Spécificité de l'espèce:

Humain, souris

Espèces citées:

Humain

Remarque-IHC: il est suggéré de démasquer l'antigène avec un tampon de TE buffer pH 9,0; (*) A défaut, 'le démasquage de l'antigène peut être 'effectué avec un tampon citrate pH 6,0.

Informations générales

DUSP22 (Dual specificity protein phosphatase 22) is also named as JSP1, LMWDSP2, MKPX. It has been demonstrated to belong to a new subgroup of small DSPs anchored at the membranes by an N-terminal myristic acid moiety and DUSP22 play a regulatory role in the JNK or p38 MAPK pathways (PMID:17384676). It has 2 isoforms produced by alternative splicing with the molecular weight of 21 kDa and 23 kDa.

Publications notables

| Autrice | Pubmed ID | Journal | Application |
|---------------|-----------|------------|-------------|
| Hsiu-Ping Lin | 31693867 | FASEB J | IHC |
| Pierre Mélard | 27626696 | Oncotarget | WB |

Stockage

Stockage:

Stocker à -20°C. Stable pendant un an après l'expédition.

Tampon de stockage:

PBS avec azoture de sodium à 0,02 % et glycérol à 50 % pH 7,3

L'aliquotage n'est pas nécessaire pour le stockage à -20C

*** Les 20ul contiennent 0,1% de BSA.

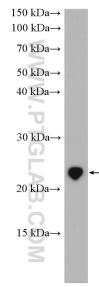
For technical support and original validation data for this product please contact:

T: 1 (888) 4PTGLAB (1-888-478-4522) (toll free in USA), or 1(312) 455-8498 (outside USA)

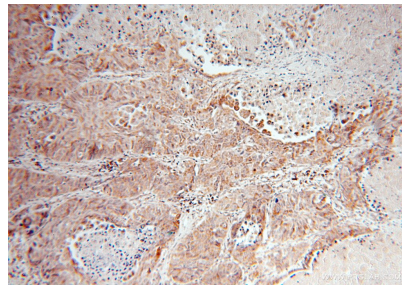
E: proteintech@ptglab.com
W: ptglab.com

This product is exclusively available under Proteintech Group brand and is not available to purchase from any other manufacturer.

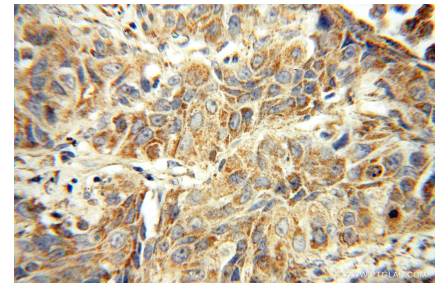
Données de validation sélectionnées



mouse heart tissue were subjected to SDS PAGE followed by western blot with 16514-1-AP (DUSP22 antibody) at dilution of 1:300 incubated at room temperature for 1.5 hours.



Immunohistochemical analysis of paraffin-embedded human lung cancer using 16514-1-AP (DUSP22 antibody) at dilution of 1:50 (under 10x lens).



Immunohistochemical analysis of paraffin-embedded human lung cancer using 16514-1-AP (DUSP22 antibody) at dilution of 1:50 (under 40x lens).