

À des fins de recherche uniquement

Anticorps Polyclonal de lapin anti-RNASEH2C



Numéro de catalogue: 16518-1-AP

3 Publications

Informations de base

Numéro de catalogue:
16518-1-AP

Taille:
150ul, Concentration: 450 µg/ml by Nanodrop and 267 µg/ml by Bradford method using BSA as the standard;

Hôte:
Lapin

Isotype:
IgG

Immunogen Catalog Number:
AG9739

Numéro d'acquisition GenBank:
BC023588

Identification du gène (NCBI):
84153

Nom complet:
ribonuclease H2, subunit C

MW calculé
164 aa, 18 kDa

MW observés:
22 kDa

Méthode de purification:
Purification par affinité contre l'antigène

Dilutions recommandées:
WB 1:500-1:2000
IP 0.5-4.0 ug for IP and 1:500-1:1000 for WB
IHC 1:20-1:200

Applications

Applications testées:
IHC, IP, WB, ELISA

Demandes citées:
WB

Spécificité de l'espèce:
Humain

Espèces citées:
Humain

Remarque-IHC: il est suggéré de démasquer l'antigène avec un tampon de TE buffer pH 9.0; (*) A défaut, 'le démasquage de l'antigène peut être 'effectué avec un tampon citrate pH 6,0.

Contrôles positifs:

WB : cellules A549, cellules HEK-293, cellules HeLa, cellules Jurkat, tissu splénique humain, tissu testiculaire humain

IP : cellules HEK-293,

IHC : tissu cérébral humain, tissu cutané humain, tissu pulmonaire humain, tissu splénique humain

Informations générales

Publications notables

Autrice	Pubmed ID	Journal	Application
Sara Pizzi	25274781	Hum Mol Genet	WB
Laura A Lindsey-Boltz	26491008	J Biol Chem	WB
Michal Zimmermann	29973717	Nature	WB

Stockage

Stockage:

Stocker à -20°C. Stable pendant un an après l'expédition.

Tampon de stockage:

PBS avec azoture de sodium à 0,02 % et glycérol à 50 % pH 7,3

L'aliquotage n'est pas nécessaire pour le stockage à -20C

*** Les 20ul contiennent 0,1% de BSA.

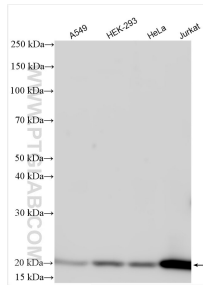
For technical support and original validation data for this product please contact:

T: 1 (888) 4PTGLAB (1-888-478-4522) (toll free in USA), or 1(312) 455-8498 (outside USA)

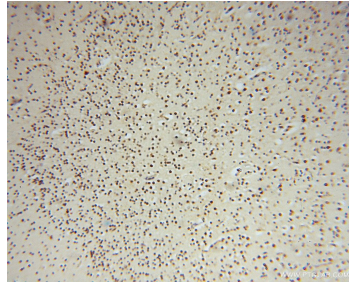
E: proteintech@ptglab.com
W: ptglab.com

This product is exclusively available under Proteintech Group brand and is not available to purchase from any other manufacturer.

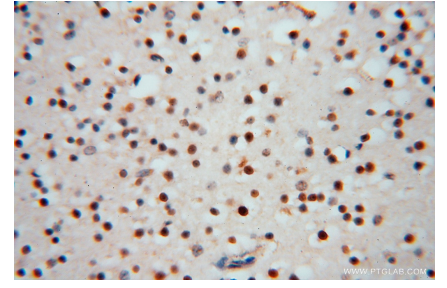
Données de validation sélectionnées



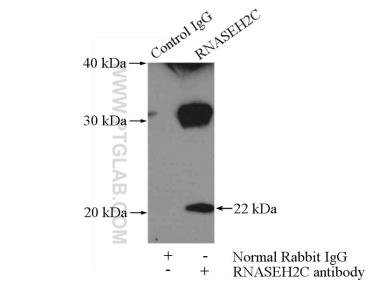
Various lysates were subjected to SDS PAGE followed by western blot with 16518-1-AP (RNASEH2C antibody) at dilution of 1:1000 incubated at room temperature for 1.5 hours.



Immunohistochemical analysis of paraffin-embedded human brain using 16518-1-AP (RNASEH2C antibody) at dilution of 1:50 (under 10x lens).



Immunohistochemical analysis of paraffin-embedded human brain using 16518-1-AP (RNASEH2C antibody) at dilution of 1:50 (under 40x lens).



IP Result of anti-RNASEH2C (IP:16518-1-AP, 3ug; Detection:16518-1-AP 1:500) with HEK-293 cells lysate 3200ug.