

À des fins de recherche uniquement

Anticorps Polyclonal de lapin anti-ARFGAP2



Numéro de catalogue: 16519-1-AP

Informations de base

Numéro de catalogue:
16519-1-AP

Taille:
150ul, Concentration: 650 µg/ml by
Nanodrop and 340 µg/ml by Bradford
method using BSA as the standard;

Hôte:
Lapin

Isotype:
IgG

Immunogen Catalog Number:
AG9740

Numéro d'acquisition GenBank:
BC030148

Identification du gène (NCBI):
84364

Nom complet:
ADP-ribosylation factor GTPase
activating protein 2

MW calculé
521 aa, 57 kDa

MW observés:
57-60 kDa

Méthode de purification:
Purification par affinité contre
l'antigène

Dilutions recommandées:
WB 1:500-1:1000
IF 1:50-1:500

Applications

Applications testées:
IF, WB, ELISA

Spécificité de l'espèce:
Humain, rat, souris

Contrôles positifs:

WB : cellules HepG2, cellules HeLa, tissu cérébral de
souris

IF : cellules HeLa,

Informations générales

Stockage

Stockage:

Stocker à -20°C. Stable pendant un an après l'expédition.

Tampon de stockage:

PBS avec azoture de sodium à 0,02 % et glycérol à 50 % pH 7,3

L'aliquotage n'est pas nécessaire pour le stockage à -20C

***** Les 20ul contiennent 0,1% de BSA.**

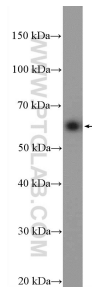
For technical support and original validation data for this product please contact:

T: 1 (888) 4PTGLAB (1-888-478-4522) (toll free
in USA), or 1(312) 455-8498 (outside USA)

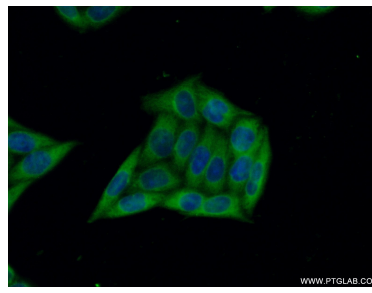
E: proteintech@ptglab.com
W: ptglab.com

This product is exclusively available under Proteintech Group brand and is not available to purchase from any other manufacturer.

Données de validation sélectionnées



HepG2 cells were subjected to SDS PAGE followed by western blot with 16519-1-AP (ARFGAP2 Antibody) at dilution of 1:600 incubated at room temperature for 1.5 hours.



Immunofluorescent analysis of (-20°C Ethanol) fixed HeLa cells using 16519-1-AP (ARFGAP2 antibody) at dilution of 1:50 and Alexa Fluor 488-conjugated AffiniPure Goat Anti-Rabbit IgG(H+L).