

À des fins de recherche uniquement

Anticorps Polyclonal de lapin anti-METTL6



Numéro de catalogue: 16527-1-AP

Phare

2 Publications

Informations de base

Numéro de catalogue:

16527-1-AP

Numéro d'acquisition GenBank:

BC022400

Méthode de purification:

Purification par affinité contre l'antigène

Taille:

150ul, Concentration: 800 µg/ml by Nanodrop and 333 µg/ml by Bradford method using BSA as the standard;

Identification du gène (NCBI):

131965

Dilutions recommandées:

WB 1:2000-1:10000
IHC 1:50-1:500

Hôte:

Lapin

MW calculé

255 aa, 30 kDa

Isotype:

IgG

MW observés:

30-32 kDa

Immunogen Catalog Number:

AG9768

Applications

Applications testées:

IHC, WB, ELISA

Demandes citées:

IHC, WB

Spécificité de l'espèce:

Humain, rat, souris

Espèces citées:

Humain

Remarque-IHC: il est suggéré de démasquer l'antigène avec un tampon de TE buffer pH 9,0; (*) A défaut, le démasquage de l'antigène peut être effectué avec un tampon citrate pH 6,0.

Contrôles positifs:

WB : cellules HeLa, cellules HepG2

IHC : tissu de cancer du poumon humain, tissu cérébral humain, tissu cutané humain, tissu de cancer du sein humain, tissu ovarien humain, tissu placentaire humain

Informations générales

Publications notables

Autrice	Pubmed ID	Journal	Application
Yangying Zhou	36341373	Front Immunol	IHC
Luang Xu	28655767	J Biol Chem	WB

Stockage

Stockage:

Stocker à -20°C. Stable pendant un an après l'expédition.

Tampon de stockage:

PBS avec azoture de sodium à 0,02 % et glycérol à 50 % pH 7,3

L'aliquotage n'est pas nécessaire pour le stockage à -20C

*** Les 20ul contiennent 0,1% de BSA.

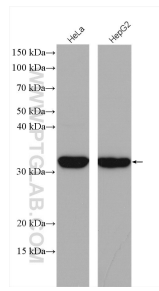
For technical support and original validation data for this product please contact:

T: 1 (888) 4PTGLAB (1-888-478-4522) (toll free in USA), or 1(312) 455-8498 (outside USA)

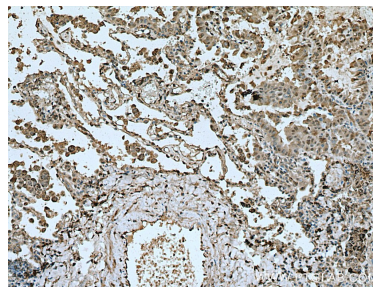
E: proteintech@ptglab.com
W: ptglab.com

This product is exclusively available under Proteintech Group brand and is not available to purchase from any other manufacturer.

Données de validation sélectionnées



Various lysates were subjected to SDS PAGE followed by western blot with 16527-1-AP (METTL6 antibody) at dilution of 1:8000 incubated at room temperature for 1.5 hours.



Immunohistochemical analysis of paraffin-embedded human lung cancer tissue slide using 16527-1-AP (METTL6 antibody) at dilution of 1:200 (under 10x Lens). Heat mediated antigen retrieval with Tris-EDTA buffer (pH 9.0).