

À des fins de recherche uniquement

# Anticorps Polyclonal de lapin anti-VHL



Numéro de catalogue: 16538-1-AP

4 Publications

## Informations de base

<b>Numéro de catalogue:</b> 16538-1-AP	<b>Numéro d'acquisition GenBank:</b> BC058831	<b>Méthode de purification:</b> Purification par affinité contre l'antigène
<b>Taille:</b> 150ul , Concentration: 650 µg/ml by Nanodrop and 360 µg/ml by Bradford method using BSA as the standard;	<b>Identification du gène (NCBI):</b> 7428	<b>Dilutions recommandées:</b> IHC 1:50-1:500 IF 1:10-1:100
<b>Hôte:</b> Lapin	<b>Nom complet:</b> von Hippel-Lindau tumor suppressor	
<b>Isotype:</b> IgG	<b>MW calculé</b> 172 aa, 20 kDa	
<b>Immunogen Catalog Number:</b> AG9843		

## Applications

<b>Applications testées:</b> IF, IHC, ELISA	<b>Contrôles positifs:</b> IHC : tissu de cancer du foie humain, tissu rénal humain IF : cellules HepG2,
<b>Demandes citées:</b> IHC	
<b>Spécificité de l'espèce:</b> Humain	
<b>Espèces citées:</b> Humain, souris	

**Remarque-IHC: il est suggéré de démasquer l'antigène avec un tampon de TE buffer pH 9,0; (\*) A défaut, 'le démasquage de l'antigène peut être 'effectué avec un tampon citrate pH 6,0.**

## Informations générales

VHL (von Hippel-Lindau tumor suppressor) gene was identified as the tumor suppressor gene whose germ line mutations are associated with the inherited von Hippel-Lindau cancer syndrome (PMID: 8603073, 10722748). VHL patients develop a wide variety of tumors including retinal angioma, central nervous system hemangioblastoma, pheochromocytoma, and renal clear cell carcinoma (PMID: 10722748). VHL localizes predominantly to the cytoplasmic compartment but engages in a dynamic nuclear-cytoplasmic shuttle (PMID: 8700833, 9891082, 12101228). VHL has 3 isoforms with the molecular mass of 24, 20 and 18 kDa.

## Publications notables

Autrice	Pubmed ID	Journal	Application
Fabao Liu	26309161	Oncotarget	WB
Rui Zhu	34760693	Front Oncol	IHC
Changhui Yu	35351157	Respir Res	WB,IHC

## Stockage

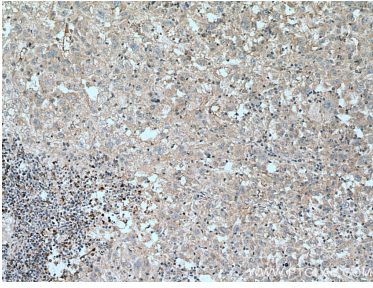
**Stockage:**  
Stocker à -20°C. Stable pendant un an après l'expédition.  
**Tampon de stockage:**  
PBS avec azoture de sodium à 0,02 % et glycérol à 50 % pH 7,3  
L'aliquotage n'est pas nécessaire pour le stockage à -20C

\*\*\* Les 20ul contiennent 0,1% de BSA.

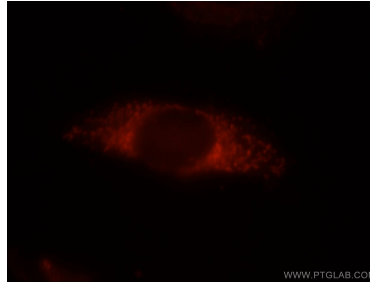
For technical support and original validation data for this product please contact:  
T: 1 (888) 4PTGLAB (1-888-478-4522) (toll free in USA), or 1(312) 455-8498 (outside USA)  
E: proteintech@ptglab.com  
W: ptglab.com

This product is exclusively available under Proteintech Group brand and is not available to purchase from any other manufacturer.

## Données de validation sélectionnées



Immunohistochemical analysis of paraffin-embedded human liver cancer tissue slide using 16538-1-AP (VHL antibody) at dilution of 1:200 (under 10x lens). Heat mediated antigen retrieval with Tris-EDTA buffer (pH 9.0).



Immunofluorescent analysis of HepG2 cells, using VHL antibody 16538-1-AP at 1:25 dilution and Rhodamine-labeled goat anti-rabbit IgG (red).