

À des fins de recherche uniquement

Anticorps Polyclonal de lapin anti-TOP1MT



Numéro de catalogue: 16540-1-AP

1 Publications

Informations de base

Numéro de catalogue:

16540-1-AP

Taille:

150ul, Concentration: 500 µg/ml by Nanodrop and 440 µg/ml by Bradford method using BSA as the standard;

Hôte:

Lapin

Isotype:

IgG

Immunogen Catalog Number:

AG9857

Numéro d'acquisition GenBank:

BC052285

Identification du gène (NCBI):

116447

Nom complet:

topoisomerase (DNA) I, mitochondrial

MW calculé

601 aa, 70 kDa

MW observés:

70 kDa

Méthode de purification:

Purification par affinité contre l'antigène

Dilutions recommandées:

WB 1:500-1:2000

Applications

Applications testées:

WB, ELISA

Demandes citées:

WB

Spécificité de l'espèce:

Humain

Espèces citées:

Humain

Contrôles positifs:

WB: cellules COLO 320,

Informations générales

Publications notables

Auteur	Pubmed ID	Journal	Application
Benedict G Tan	36044900	Mol Cell	WB

Stockage

Stockage:

Stocker à -20°C. Stable pendant un an après l'expédition.

Tampon de stockage:

PBS avec azoture de sodium à 0,02 % et glycérol à 50 % pH 7,3

L'aliquotage n'est pas nécessaire pour le stockage à -20°C

*** Les 20ul contiennent 0,1% de BSA.

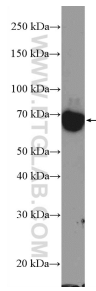
For technical support and original validation data for this product please contact:

T: 1 (888) 4PTGLAB (1-888-478-4522) (toll free in USA), or 1(312) 455-8498 (outside USA)

E: proteintech@ptglab.com
W: ptglab.com

This product is exclusively available under Proteintech Group brand and is not available to purchase from any other manufacturer.

Données de validation sélectionnées



COLO 320 cells were subjected to SDS PAGE followed by western blot with 16540-1-AP (TOP1MT Antibody) at dilution of 1:1000 incubated at room temperature for 1.5 hours.