

À des fins de recherche uniquement

Anticorps Polyclonal de lapin anti-CYP2C8/9/18/19



Numéro de catalogue: 16546-1-AP

14 Publications

Informations de base

Numéro de catalogue:

16546-1-AP

Taille:

150ul, Concentration: 600 µg/ml by Nanodrop and 300 µg/ml by Bradford method using BSA as the standard;

Hôte:

Lapin

Isotype:

IgG

Immunogen Catalog Number:

AG9898

Numéro d'acquisition GenBank:

BC020596

Identification du gène (NCBI):

1558

Nom complet:

cytochrome P450, family 2, subfamily C, polypeptide 8

MW calculé

490 aa, 56 kDa

MW observés:

50 kDa

Méthode de purification:

Purification par affinité contre l'antigène

Dilutions recommandées:

WB 1:2000-1:10000

IHC 1:300-1:1200

Applications

Applications testées:

IHC, WB, ELISA

Demandes citées:

IHC, WB

Spécificité de l'espèce:

Humain, rat, souris

Espèces citées:

Humain, rat, souris

Remarque-IHC: il est suggéré de démasquer l'antigène avec un tampon de TE buffer pH 9,0; (*) A défaut, 'le démasquage de l'antigène peut être 'effectué avec un tampon citrate pH 6,0.

Contrôles positifs:

WB : tissu hépatique de souris, tissu hépatique de rat

IHC : tissu de cancer du foie humain,

Informations générales

CYP2C8(Cytochrome P450 2C8) is also named as CYP11C8, cytochrome P450 11C2, cytochrome P450 MP-12, cytochrome P450 MP-20, cytochrome P450 form 1 and S-mephenytoin 4-hydroxylase. It belongs to the cytochrome P450 family. It is a monooxygenase involved in an NADPH-dependent electron transport pathway and a hepatic drug-metabolizing enzymes that oxidizes therapeutic drugs such as cerivastatin and endobiotics such as retinoic acid and arachidonic acid. It has 2 isoforms produced by alternative splicing. This antibody can recognize human CYP2C 8/9/18/19, mouse CYP2C 29/37/38/39/55/65/, rat CYP2C6/7/11/12/13/23 due to the high homology.

Publications notables

Autrice	Pubmed ID	Journal	Application
Chengming Wen	34575568	Pharmaceutics	WB
Tingbo Ye	35677150	Front Oncol	IHC
Min Chen	32118505	Xenobiotica	WB

Stockage

Stockage:

Stocker à -20°C. Stable pendant un an après l'expédition.

Tampon de stockage:

PBS avec azoture de sodium à 0,02 % et glycérol à 50 % pH 7,3

L'aliquotage n'est pas nécessaire pour le stockage à -20C

*** Les 20ul contiennent 0,1% de BSA.

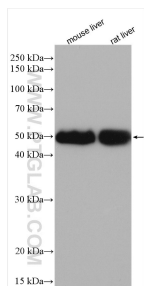
For technical support and original validation data for this product please contact:

T: 1 (888) 4PTGLAB (1-888-478-4522) (toll free in USA), or 1(312) 455-8498 (outside USA)

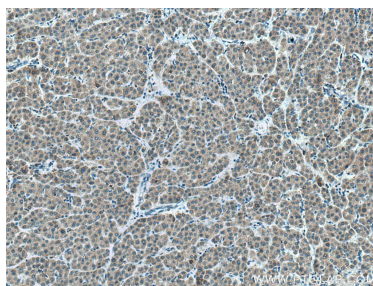
E: proteintech@ptglab.com
W: ptglab.com

This product is exclusively available under Proteintech Group brand and is not available to purchase from any other manufacturer.

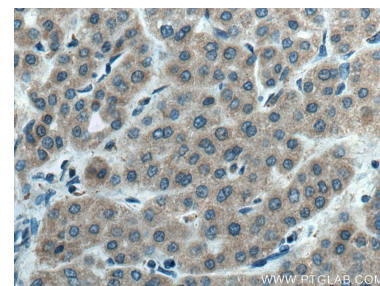
Données de validation sélectionnées



Various lysates were subjected to SDS PAGE followed by western blot with 16546-1-AP (CYP2C8/9/18/19 antibody) at dilution of 1:5000 incubated at room temperature for 1.5 hours.



Immunohistochemical analysis of paraffin-embedded human liver cancer tissue slide using 16546-1-AP (CYP2C8/9/18/19 antibody) at dilution of 1:600 (under 10x lens). Heat mediated antigen retrieval with Tris-EDTA buffer (pH 9.0).



Immunohistochemical analysis of paraffin-embedded human liver cancer tissue slide using 16546-1-AP (CYP2C8/9/18/19 antibody) at dilution of 1:600 (under 40x lens). Heat mediated antigen retrieval with Tris-EDTA buffer (pH 9.0).