

À des fins de recherche uniquement

Anticorps Polyclonal de lapin anti-SPG11



Numéro de catalogue: 16555-1-AP

Phare

6 Publications

Informations de base

Numéro de catalogue:

16555-1-AP

Taille:

150ul, Concentration: 300 µg/ml by Nanodrop and 267 µg/ml by Bradford method using BSA as the standard;

Hôte:

Lapin

Isotype:

IgG

Immunogen Catalog Number:

AG9769

Numéro d'acquisition GenBank:

BC024161

Identification du gène (NCBI):

80208

Nom complet:

spastic paraplegia 11 (autosomal recessive)

MW calculé

2443 aa, 279 kDa

Méthode de purification:

Purification par affinité contre l'antigène

Dilutions recommandées:

IHC 1:50-1:500

Applications

Applications testées:

IHC, ELISA

Demandes citées:

WB

Spécificité de l'espèce:

Humain, rat, souris

Espèces citées:

Humain, souris

Remarque-IHC: il est suggéré de démasquer l'antigène avec un tampon de TE buffer pH 9,0; (*) A défaut, le démasquage de l'antigène peut être effectué avec un tampon citrate pH 6,0.

Contrôles positifs:

IHC : tissu hépatique humain,

Informations générales

Publications notables

Autrice	Pubmed ID	Journal	Application
Jaerak Chang	25365221	J Clin Invest	WB
Lara Marrone	35313342	Hum Mol Genet	WB
Benoît Renvoisé	24999486	Ann Clin Transl Neurol	WB

Stockage

Stockage:

Stocker à -20°C. Stable pendant un an après l'expédition.

Tampon de stockage:

PBS avec azoture de sodium à 0,02 % et glycérol à 50 % pH 7,3

L'aliquotage n'est pas nécessaire pour le stockage à -20C

*** Les 20ul contiennent 0,1% de BSA.

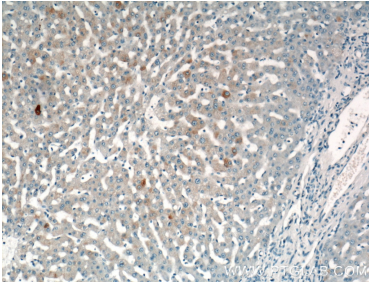
For technical support and original validation data for this product please contact:

T: 1 (888) 4PTGLAB (1-888-478-4522) (toll free in USA), or 1(312) 455-8498 (outside USA)

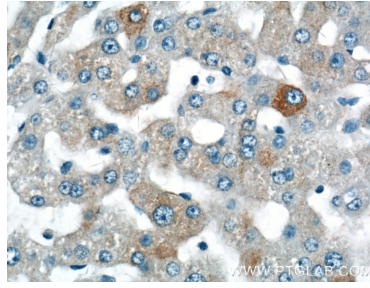
E: proteintech@ptglab.com
W: ptglab.com

This product is exclusively available under Proteintech Group brand and is not available to purchase from any other manufacturer.

Données de validation sélectionnées



Immunohistochemical analysis of paraffin-embedded human liver tissue slide using 16555-1-AP (SPG11 Antibody) at dilution of 1:200 (under 10x lens).



Immunohistochemical analysis of paraffin-embedded human liver tissue slide using 16555-1-AP (SPG11 Antibody) at dilution of 1:200 (under 40x lens).