

À des fins de recherche uniquement

# Anticorps Polyclonal de lapin anti-CD16



Numéro de catalogue: 16559-1-AP

18 Publications

## Informations de base

<b>Numéro de catalogue:</b> 16559-1-AP	<b>Numéro d'acquisition GenBank:</b> BC017865	<b>Méthode de purification:</b> Purification par affinité contre l'antigène
<b>Taille:</b> 150ul , Concentration: 650 µg/ml by Nanodrop;	<b>Identification du gène (NCBI):</b> 2214	<b>Dilutions recommandées:</b> WB 1:500-1:1000 IHC 1:50-1:500
<b>Hôte:</b> Lapin	<b>Nom complet:</b> Fc fragment of IgG, low affinity IIIa, receptor (CD16a)	
<b>Isotype:</b> IgG	<b>MW calculé:</b> 254 aa, 29 kDa	
<b>Immunogen Catalog Number:</b> AG9787	<b>MW observés:</b> 50-55 kDa	

## Applications

### Applications testées:

FC, IHC, WB, ELISA

### Demandes citées:

FC, IF, IHC, WB

### Spécificité de l'espèce:

Humain

### Espèces citées:

Humain, rat, souris

### Contrôles positifs:

WB : tissu placentaire humain,

IHC : tissu hépatique humain, tissu d'amygdalite humaine

**Remarque-IHC: il est suggéré de démasquer l'antigène avec un tampon de TE buffer pH 9,0; (\*) À défaut, le démasquage de l'antigène peut être effectué avec un tampon citrate pH 6,0.**

## Informations générales

CD16 is a 50-70-kDa low affinity Fc receptor found on the surface of natural killer cells, neutrophil polymorphonuclear leukocytes, monocytes and macrophages. CD16 mediates antibody-dependent cellular cytotoxicity (ADCC) and other antibody-dependent responses, such as phagocytosis. CD16 has been identified as Fc receptors FcγRIIIa (CD16a) and FcγRIIIb (CD16b), encoded by two nearly identical genes, FCGR3A and the FCGR3B.

## Publications notables

Autrice	Pubmed ID	Journal	Application
Yi-Na Zhang	36168082	Transl Stroke Res	IF
Qingqing Wang	36152772	Brain Res Bull	IF
Pengfei Zhang	34568032	Front Oncol	IF

## Stockage

### Stockage:

Stocker à -20°C. Stable pendant un an après l'expédition.

### Tampon de stockage:

PBS avec azoture de sodium à 0,02 % et glycérol à 50 % pH 7,3

L'aliquotage n'est pas nécessaire pour le stockage à -20C

\*\*\* Les 20ul contiennent 0,1% de BSA.

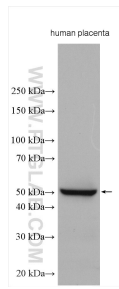
For technical support and original validation data for this product please contact:

T: 1 (888) 4PTGLAB (1-888-478-4522) (toll free in USA), or 1(312) 455-8498 (outside USA)

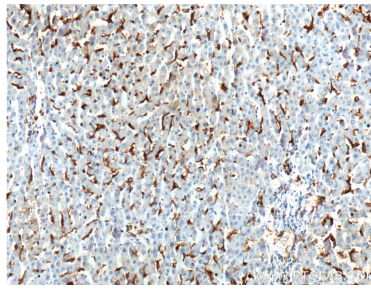
E: proteintech@ptglab.com  
W: ptglab.com

This product is exclusively available under Proteintech Group brand and is not available to purchase from any other manufacturer.

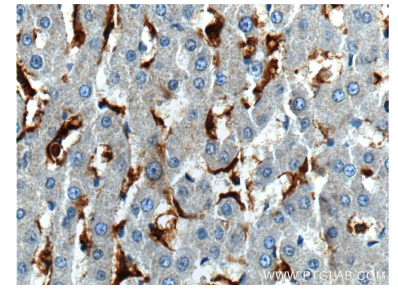
## Données de validation sélectionnées



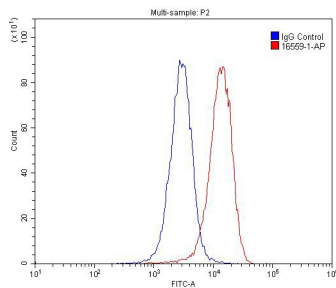
Human placenta tissue was subjected to SDS PAGE followed by western blot with 16559-1-AP (CD16 antibody) at dilution of 1:600 incubated at room temperature for 1.5 hours.



Immunohistochemical analysis of paraffin-embedded human liver tissue slide using 16559-1-AP (CD16 Antibody) at dilution of 1:200 (under 10x lens).



Immunohistochemical analysis of paraffin-embedded human liver tissue slide using 16559-1-AP (CD16 Antibody) at dilution of 1:200 (under 40x lens).



$1 \times 10^6$  U-937 cells were stained with 0.2  $\mu$ g CD16 antibody (16559-1-AP, red) and control antibody (blue). Fixed with 4% PFA blocked with 3% BSA (30 min). Alexa Fluor 488-conjugated AffiniPure Goat Anti-Rabbit IgG(H+L) with dilution 1:1500.