

À des fins de recherche uniquement

# Anticorps Polyclonal de lapin anti-ARSF



Numéro de catalogue: 16561-1-AP

## Informations de base

Numéro de catalogue: 16561-1-AP	Numéro d'acquisition GenBank: BC022389	Méthode de purification: Purification par affinité contre l'antigène
Taille: 150ul, Concentration: 850 µg/ml by Nanodrop;	Identification du gène (NCBI): 416	Dilutions recommandées: WB 1:500-1:1000
Hôte: Lapin	Nom complet: arylsulfatase F	
Isotype: IgG	MW calculé: 590 aa, 66 kDa	
Immunogen Catalog Number: AG9790	MW observés: 66 kDa	

## Applications

Applications testées: WB, ELISA	Contrôles positifs: WB : cellules COS-7,
Spécificité de l'espèce: singe	

## Informations générales

Arylsulfatase F (ARSF) is located on the X-chromosome and belongs to the sulfatase family. ARSF exhibits arylsulfatase activity towards the artificial substrate 4-methylumbelliferyl sulfate. ARSF expression is enhanced in the brain, kidney, and skin. The molecular weight of ARSF is 66 kDa.

## Stockage

**Stockage:**  
Stocker à -20°C. Stable pendant un an après l'expédition.  
**Tampon de stockage:**  
PBS avec azoture de sodium à 0,02 % et glycérol à 50 % pH 7,3  
L'aliquotage n'est pas nécessaire pour le stockage à -20C

**\*\*\* Les 20ul contiennent 0,1% de BSA.**

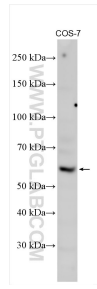
For technical support and original validation data for this product please contact:

T: 1 (888) 4PTGLAB (1-888-478-4522) (toll free in USA), or 1(312) 455-8498 (outside USA)

E: [proteintech@ptglab.com](mailto:proteintech@ptglab.com)  
W: [ptglab.com](http://ptglab.com)

This product is exclusively available under Proteintech Group brand and is not available to purchase from any other manufacturer.

## Données de validation sélectionnées



COS-7 cells were subjected to SDS PAGE followed by western blot with 16561-1-AP (ARSF antibody) at dilution of 1:800 incubated at room temperature for 1.5 hours.