

À des fins de recherche uniquement

Anticorps Polyclonal de lapin anti-TMEM11



Numéro de catalogue: 16564-1-AP

Phare

3 Publications

Informations de base

Numéro de catalogue:
16564-1-AP

Taille:
150ul, Concentration: 450 µg/ml by Nanodrop and 240 µg/ml by Bradford method using BSA as the standard;

Hôte:
Lapin

Isotype:
IgG

Immunogen Catalog Number:
AG9839

Numéro d'acquisition GenBank:
BC020815

Identification du gène (NCBI):
8834

Nom complet:
transmembrane protein 11

MW calculé
192 aa, 22 kDa

MW observés:
22 kDa

Méthode de purification:
Purification par affinité contre l'antigène

Dilutions recommandées:
WB 1:500-1:2000

Applications

Applications testées:
WB, ELISA

Demandes citées:
WB

Spécificité de l'espèce:
Humain, rat, souris

Espèces citées:
Humain

Contrôles positifs:

WB : tissu placentaire humain, tissu placentaire de souris

Informations générales

TMEM11, also named as C17orf35 and PM1, belongs to the TMEM11 family. TMEM11 is a mitochondrial inner-membrane protein facing the matrix. It regulates mitochondrial morphogenesis independently of the DRP1/MFN fission/fusion pathways. (PMID:21274005)

Publications notables

Autrice	Pubmed ID	Journal	Application
Virginia Guarani	25997101	Elife	WB
Mehmet Oguz Gok	36795401	J Cell Biol	WB
Rival Thomas T	21274005	EMBO Rep	WB

Stockage

Stockage:

Stocker à -20°C. Stable pendant un an après l'expédition.

Tampon de stockage:

PBS avec azoture de sodium à 0,02 % et glycérol à 50 % pH 7,3

L'aliquote n'est pas nécessaire pour le stockage à -20C

*** Les 20ul contiennent 0,1% de BSA.

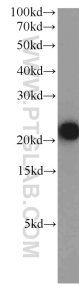
For technical support and original validation data for this product please contact:

T: 1 (888) 4PTGLAB (1-888-478-4522) (toll free in USA), or 1(312) 455-8498 (outside USA)

E: proteintech@ptglab.com
W: ptglab.com

This product is exclusively available under Proteintech Group brand and is not available to purchase from any other manufacturer.

Données de validation sélectionnées



human placenta tissue were subjected to SDS PAGE followed by western blot with 16564-1-AP (TMEM11 antibody) at dilution of 1:1000 incubated at room temperature for 1.5 hours.