

À des fins de recherche uniquement

Anticorps Polyclonal de lapin anti-PPP2R2A



Numéro de catalogue: 16569-1-AP

2 Publications

Informations de base

Numéro de catalogue: 16569-1-AP	Numéro d'acquisition GenBank: BC041071	Méthode de purification: Purification par affinité contre l'antigène
Taille: 150ul, Concentration: 150 µg/ml by Nanodrop and 133 µg/ml by Bradford method using BSA as the standard;	Identification du gène (NCBI): 5520	Dilutions recommandées: WB 1:500-1:1000
Hôte: Lapin	Nom complet: protein phosphatase 2 (formerly 2A), regulatory subunit B, alpha isoform	
Isotype: IgG	MW calculé: 477 aa, 52 kDa	
Immunogen Catalog Number: AG9851	MW observés: 50 kDa	

Applications

Applications testées: WB, ELISA	Contrôles positifs: WB : cellules K-562, cellules C6, cellules MCF-7
Demandes citées: WB	
Spécificité de l'espèce: Humain, rat, souris	
Espèces citées: Humain, souris	

Informations générales

Publications notables

Autrice	Pubmed ID	Journal	Application
Wen-Ting Hu	36305233	EMBO Rep	WB
Wei Deng	25833338	Cell Physiol Biochem	WB

Stockage

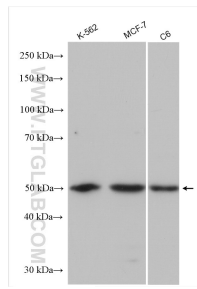
Stockage:
Stocker à -20°C. Stable pendant un an après l'expédition.
Tampon de stockage:
PBS avec azoture de sodium à 0,02 % et glycérol à 50 % pH 7,3
L'aliquotage n'est pas nécessaire pour le stockage à -20C

*** Les 20ul contiennent 0,1% de BSA.

For technical support and original validation data for this product please contact:
T: 1 (888) 4PTGLAB (1-888-478-4522) (toll free in USA), or 1(312) 455-8498 (outside USA)
E: proteintech@ptglab.com
W: ptglab.com

This product is exclusively available under Proteintech Group brand and is not available to purchase from any other manufacturer.

Données de validation sélectionnées



Various lysates were subjected to SDS PAGE followed by western blot with 16569-1-AP (PPP2R2A antibody) at dilution of 1:800 incubated at room temperature for 1.5 hours.