

À des fins de recherche uniquement

# Anticorps Polyclonal de lapin anti-SYN2



Numéro de catalogue: 16573-1-AP

3 Publications

## Informations de base

Numéro de catalogue:

16573-1-AP

Taille:

150ul, Concentration: 240 µg/ml by Nanodrop and 153 µg/ml by Bradford method using BSA as the standard;

Hôte:

Lapin

Isotype:

IgG

Immunogen Catalog Number:

AG9855

Numéro d'acquisition GenBank:

BC051307

Identification du gène (NCBI):

6854

Nom complet:

synapsin II

MW calculé

582 aa, 63 kDa

MW observés:

70 kDa, 55 kDa

Méthode de purification:

Purification par affinité contre l'antigène

Dilutions recommandées:

WB 1:5000-1:50000

## Applications

Applications testées:

WB, ELISA

Demandes citées:

WB

Spécificité de l'espèce:

Humain, souris

Espèces citées:

souris

Contrôles positifs:

WB : tissu cérébral de souris,

## Informations générales

Synapsins (synapsin I, II, III) are a family of synaptic vesicle phosphoproteins that have been implicated in modulation of neurotransmitter release and in synaptogenesis. Synapsin II (SYN2) is composed of two isoforms, synapsin IIa and IIb.

## Publications notables

Autrice	Pubmed ID	Journal	Application
Tingfu Du	33775831	Brain Behav Immun	WB
Zhili Ren	37536627	Eur J Pharmacol	WB
Qinglan Zong	36689848	Int Immunopharmacol	WB

## Stockage

Stockage:

Stocker à -20°C. Stable pendant un an après l'expédition.

Tampon de stockage:

PBS avec azoture de sodium à 0,02 % et glycérol à 50 % pH 7,3

L'aliquotage n'est pas nécessaire pour le stockage à -20C

\*\*\* Les 20ul contiennent 0,1% de BSA.

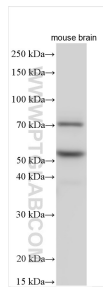
For technical support and original validation data for this product please contact:

T: 1 (888) 4PTGLAB (1-888-478-4522) (toll free in USA), or 1(312) 455-8498 (outside USA)

E: proteintech@ptglab.com  
W: ptglab.com

This product is exclusively available under Proteintech Group brand and is not available to purchase from any other manufacturer.

## Données de validation sélectionnées



mouse brain tissue was subjected to SDS PAGE followed by western blot with 16573-1-AP (SYN2 antibody) at dilution of 1:15000 incubated at room temperature for 1.5 hours.