

À des fins de recherche uniquement

Anticorps Polyclonal de lapin anti-CTSZ



Numéro de catalogue: 16578-1-AP

1 Publications

Informations de base

Numéro de catalogue:

16578-1-AP

Numéro d'acquisition GenBank:

BC042168

Méthode de purification:

Purification par affinité contre l'antigène

Taille:

150ul, Concentration: 400 µg/ml by Nanodrop and 267 µg/ml by Bradford method using BSA as the standard;

1522

Identification du gène (NCBI):

Nom complet:
cathepsin Z

Dilutions recommandées:

WB 1:500-1:3000
IP 0.5-4.0 ug for IP and 1:200-1:1000 for WB
IHC 1:50-1:500

Hôte:

Lapin

MW calculé

303 aa, 34 kDa

Isotype:

IgG

MW observés:

34-37 kDa

Immunogen Catalog Number:

AG9865

Applications

Applications testées:

IHC, IP, WB, ELISA

Contrôles positifs:

WB : cellules HeLa, tissu cardiaque de souris

Demandes citées:

WB

IP : cellules HeLa,

Spécificité de l'espèce:

Humain, rat, souris

IHC : tissu pancréatique humain,

Espèces citées:

Humain

Remarque-IHC: il est suggéré de démasquer l'antigène avec un tampon de TE buffer pH 9,0; (*) À défaut, le démasquage de l'antigène peut être effectué avec un tampon citrate pH 6,0.

Informations générales

Publications notables

Autrice	Pubmed ID	Journal	Application
Hongwei Chu	34932315	Anal Chem	WB

Stockage

Stockage:

Stocker à -20°C. Stable pendant un an après l'expédition.

Tampon de stockage:

PBS avec azoture de sodium à 0,02 % et glycérol à 50 % pH 7,3

L'aliquotage n'est pas nécessaire pour le stockage à -20C

*** Les 20ul contiennent 0,1% de BSA.

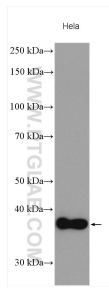
For technical support and original validation data for this product please contact:

T: 1 (888) 4PTGLAB (1-888-478-4522) (toll free in USA), or 1(312) 455-8498 (outside USA)

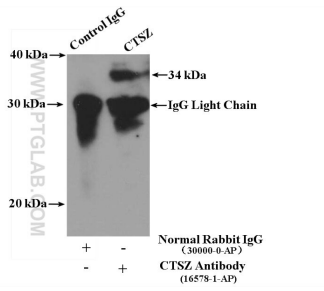
E: proteintech@ptglab.com
W: ptglab.com

This product is exclusively available under Proteintech Group brand and is not available to purchase from any other manufacturer.

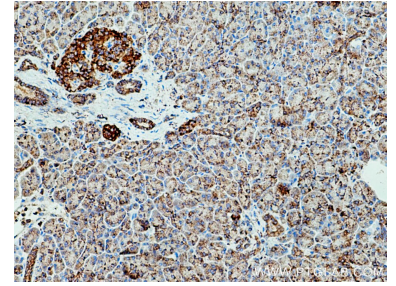
Données de validation sélectionnées



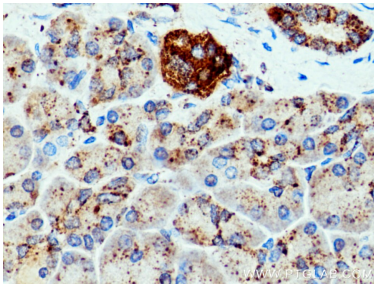
HeLa cells were subjected to SDS PAGE followed by western blot with 16578-1-AP (CTSZ antibody) at dilution of 1:1500 incubated at room temperature for 1.5 hours.



IP Result of anti-CTSZ (IP:16578-1-AP, 4ug; Detection:16578-1-AP 1:300) with HeLa cells lysate 2500ug.



Immunohistochemical analysis of paraffin-embedded human pancreas tissue slide using 16578-1-AP (CTSZ antibody) at dilution of 1:200 (under 10x lens). Heat mediated antigen retrieval with Tris-EDTA buffer (pH 9.0).



Immunohistochemical analysis of paraffin-embedded human pancreas tissue slide using 16578-1-AP (CTSZ antibody) at dilution of 1:200 (under 40x lens). Heat mediated antigen retrieval with Tris-EDTA buffer (pH 9.0).