

À des fins de recherche uniquement

# Anticorps Polyclonal de lapin anti-AGL



Numéro de catalogue: 16582-1-AP

Phare

2 Publications

## Informations de base

Numéro de catalogue:

16582-1-AP

Taille:

150ul, Concentration: 500 µg/ml by Nanodrop and 333 µg/ml by Bradford method using BSA as the standard;

Hôte:

Lapin

Isotype:

IgG

Immunogen Catalog Number:

AG9962

Numéro d'acquisition GenBank:

BC078663

Identification du gène (NCBI):

178

Nom complet:

amylo-1, 6-glucosidase, 4-alpha-glucanotransferase

MW calculé

1532 aa, 175 kDa

MW observés:

165 kDa

Méthode de purification:

Purification par affinité contre l'antigène

Dilutions recommandées:

WB 1:1000-1:8000

IHC 1:50-1:500

## Applications

Applications testées:

IHC, WB, ELISA

Demandes citées:

WB

Spécificité de l'espèce:

Humain, rat, souris

Espèces citées:

Humain, rat

**Remarque-IHC: il est suggéré de démasquer l'antigène avec un tampon de TE buffer pH 9,0; (\*) A défaut, le démasquage de l'antigène peut être effectué avec un tampon citrate pH 6,0.**

Contrôles positifs:

WB : cellules Jurkat, cellules HEK-293, tissu cardiaque de rat, tissu cardiaque de souris

IHC : tissu cardiaque humain,

## Informations générales

### Publications notables

Autrice	Pubmed ID	Journal	Application
Dong-Xue Ding	35281731	iScience	WB
Yujun Wan	34973794	Carbohydr Polym	WB

## Stockage

Stockage:

Stocker à -20°C. Stable pendant un an après l'expédition.

Tampon de stockage:

PBS avec azoture de sodium à 0,02 % et glycérol à 50 % pH 7,3

L'aliquotage n'est pas nécessaire pour le stockage à -20C

\*\*\* Les 20ul contiennent 0,1% de BSA.

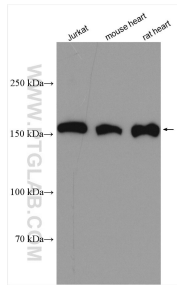
For technical support and original validation data for this product please contact:

T: 1 (888) 4PTGLAB (1-888-478-4522) (toll free in USA), or 1(312) 455-8498 (outside USA)

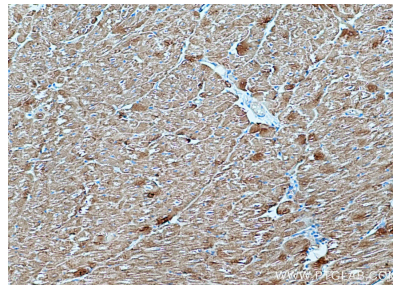
E: [proteintech@ptglab.com](mailto:proteintech@ptglab.com)  
W: [ptglab.com](http://ptglab.com)

This product is exclusively available under Proteintech Group brand and is not available to purchase from any other manufacturer.

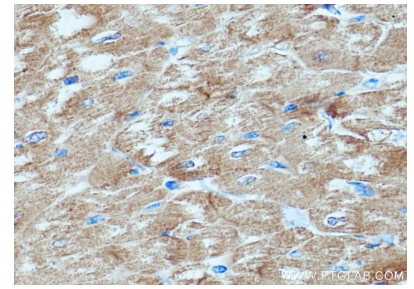
## Données de validation sélectionnées



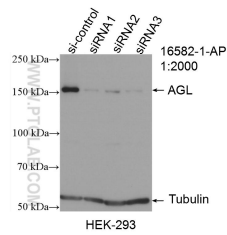
Various lysates were subjected to SDS PAGE followed by western blot with 16582-1-AP (AGL antibody) at dilution of 1:4000 incubated at room temperature for 1.5 hours.



Immunohistochemical analysis of paraffin-embedded human heart tissue slide using 16582-1-AP (AGL antibody) at dilution of 1:200 (under 10x lens). Heat mediated antigen retrieval with Tris-EDTA buffer (pH 9.0).



Immunohistochemical analysis of paraffin-embedded human heart tissue slide using 16582-1-AP (AGL antibody) at dilution of 1:200 (under 40x lens). Heat mediated antigen retrieval with Tris-EDTA buffer (pH 9.0).



WB result of AGL antibody (16582-1-AP; 1:2000; incubated at room temperature for 1.5 hours) with sh-Control and sh-AGL transfected HEK-293 cells.