

À des fins de recherche uniquement

Anticorps Polyclonal de lapin anti-NUPL2



Numéro de catalogue: 16587-1-AP

1 Publications

Informations de base

Numéro de catalogue:

16587-1-AP

Numéro d'acquisition GenBank:

BC005327

Méthode de purification:

Purification par affinité contre l'antigène

Taille:

150ul, Concentration: 500 µg/ml by Nanodrop and 300 µg/ml by Bradford method using BSA as the standard;

Identification du gène (NCBI):

11097

Dilutions recommandées:

WB 1:500-1:1000

Hôte:

Lapin

Nom complet:

nucleoporin like 2

MW calculé

45 kDa

Isotype:

IgG

MW observés:

45 kDa, 33-36 kDa

Immunogen Catalog Number:

AG8816

Applications

Applications testées:

WB, ELISA

Contrôles positifs:

WB: cellules HEK-293, cellules L02, tissu hépatique humain

Demandes citées:

WB

Spécificité de l'espèce:

Humain, rat, souris

Espèces citées:

Humain

Informations générales

NUPL2 (also known as NLP-1, or hCG1) is an ubiquitous nuclear protein containing many phenylalanine-glycine (FG) repeats. As the functional orthologue of the budding yeast Nup42/Rip1 nucleoporin, NUPL2 is required for the export of mRNAs containing poly(A) tails from the nucleus into the cytoplasm (PMID: 10610322). In case of infection by HIV-1, it may participate in the docking of viral Vpr at the nuclear envelope (PMID: 16000379). NUPL2 localizes to the nuclear envelope and could also be mobile within the nucleus. It promotes CRM1-dependent nuclear protein export (PMID: 22250199).

Publications notables

Autrice	Pubmed ID	Journal	Application
Maciej Kliszczak	37342232	Front Cell Dev Biol	WB

Stockage

Stockage:

Stocker à -20°C. Stable pendant un an après l'expédition.

Tampon de stockage:

PBS avec azoture de sodium à 0,02 % et glycérol à 50 % pH 7,3

L'aliquotage n'est pas nécessaire pour le stockage à -20°C

*** Les 20ul contiennent 0,1% de BSA.

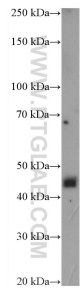
For technical support and original validation data for this product please contact:

T: 1 (888) 4PTGLAB (1-888-478-4522) (toll free in USA), or 1(312) 455-8498 (outside USA)

E: proteintech@ptglab.com
W: ptglab.com

This product is exclusively available under Proteintech Group brand and is not available to purchase from any other manufacturer.

Données de validation sélectionnées



HEK-293 cells were subjected to SDS PAGE followed by western blot with 16587-1-AP (NUPL2 antibody) at dilution of 1:600 incubated at room temperature for 1.5 hours.