

À des fins de recherche uniquement

Anticorps Polyclonal de lapin anti-MED31



Numéro de catalogue: 16590-1-AP

1 Publications

Informations de base

Numéro de catalogue:
16590-1-AP

Taille:
150ul, Concentration: 300 µg/ml by
Nanodrop and 133 µg/ml by Bradford
method using BSA as the standard;

Hôte:
Lapin

Isotype:
IgG

Immunogen Catalog Number:
AG9008

Numéro d'acquisition GenBank:
BC012539

Identification du gène (NCBI):
51003

Nom complet:
mediator complex subunit 31

MW calculé
131 aa, 16 kDa

MW observés:
16 kDa

Méthode de purification:
Purification par affinité contre
l'antigène

Dilutions recommandées:
WB 1:500-1:2000
IF 1:50-1:500

Applications

Applications testées:
IF, WB, ELISA

Demandes citées:
WB

Spécificité de l'espèce:
Humain, rat, souris

Espèces citées:
souris

Contrôles positifs:

WB : tissu testiculaire de souris, tissu cérébral humain

IF : cellules HepG2,

Informations générales

MED31, also named as SOH1 or CGI-125, is a 131 amino acid protein, which belongs to the Mediator complex subunit 31 family. MED31 localizes in the nucleus. MED31 as a component of the Mediator complex, a coactivator is involved in the regulated transcription of nearly all RNA polymerase II-dependent genes. MED31 functions as a bridge to convey information from gene-specific regulatory proteins to the basal RNA polymerase II transcription machinery.

Publications notables

Autrice	Pubmed ID	Journal	Application
Risley Michael D MD	20347762	Dev Biol	WB

Stockage

Stockage:
Stocker à -20°C. Stable pendant un an après l'expédition.

Tampon de stockage:
PBS avec azoture de sodium à 0,02 % et glycérol à 50 % pH 7,3
L'aliquotage n'est pas nécessaire pour le stockage à -20C

*** Les 20ul contiennent 0,1% de BSA.

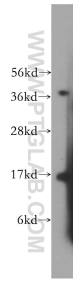
For technical support and original validation data for this product please contact:

T: 1 (888) 4PTGLAB (1-888-478-4522) (toll free
in USA), or 1(312) 455-8498 (outside USA)

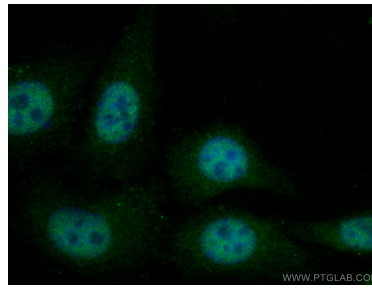
E: proteintech@ptglab.com
W: ptglab.com

This product is exclusively available under Proteintech Group brand and is not available to purchase from any other manufacturer.

Données de validation sélectionnées



mouse testis tissue were subjected to SDS PAGE followed by western blot with 16590-1-AP (MED31 antibody) at dilution of 1:600 incubated at room temperature for 1.5 hours.



Immunofluorescent analysis of (4% PFA) fixed HepG2 cells using MED31 antibody (16590-1-AP) at dilution of 1:200 and CoraLite®488-Conjugated AffiniPure Goat Anti-Rabbit IgG(H+L).