

À des fins de recherche uniquement

# Anticorps Polyclonal de lapin anti- SDS



Numéro de catalogue: 16594-1-AP

## Informations de base

Numéro de catalogue: 16594-1-AP	Numéro d'acquisition GenBank: BC020750	Méthode de purification: Purification par affinité contre l'antigène
Taille: 150ul , Concentration: 700 µg/ml by Nanodrop;	Identification du gène (NCBI): 10993	Dilutions recommandées: WB 1:1000-1:4000 IHC 1:50-1:500
Hôte: Lapin	Nom complet: serine déshydratase	
Isotype: IgG	MW calculé 218 aa, 23 kDa	
Immunogen Catalog Number: AG9704	MW observés: 35 kDa; 70 kDa	

## Applications

Applications testées: IHC, WB, ELISA	Contrôles positifs: WB : tissu hépatique de souris, IHC : tissu hépatique humain,
Spécificité de l'espèce: Humain, souris	

**Remarque-IHC: il est suggéré de démasquer l'antigène avec un tampon de TE buffer pH 9,0; (\*) À défaut, 'le démasquage de l'antigène peut être effectué avec un tampon citrate pH 6,0.**

## Informations générales

L-Serine déshydratase (SDS ; SDH) catalyze le pyridoxal phosphate (PLP) dépendant déamination de L-serine to yield pyruvate. In mammals, SDH is found predominantly in the liver. Extensive studies have been carried out on SDH from rat and the enzyme has been found to play an important role in gluconeogenesis; its activity is induced by the consumption of high-protein diets, starvation and other treatments. The enzyme exists as a dimer of identical subunits, with each subunit exhibiting a bilobal architecture. (PMID: 25380533, PMID: 21878319, PMID: 14646100)

## Stockage

Stockage:  
Stocker à -20°C. Stable pendant un an après l'expédition.  
Tampon de stockage:  
PBS avec azoture de sodium à 0,02 % et glycérol à 50 % pH 7,3  
L'aliquotage n'est pas nécessaire pour le stockage à -20C

\*\*\* Les 20ul contiennent 0,1% de BSA.

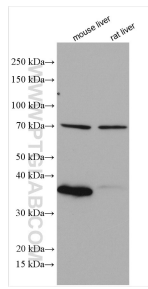
For technical support and original validation data for this product please contact:

T: 1 (888) 4PTGLAB (1-888-478-4522) (toll free  
in USA), or 1(312) 455-8498 (outside USA)

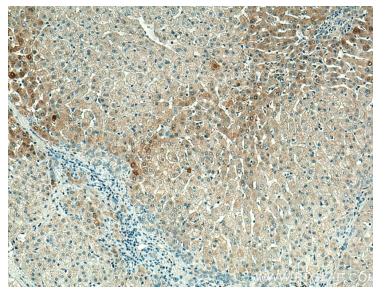
E: proteintech@ptglab.com  
W: ptglab.com

This product is exclusively available under Proteintech Group brand and is not available to purchase from any other manufacturer.

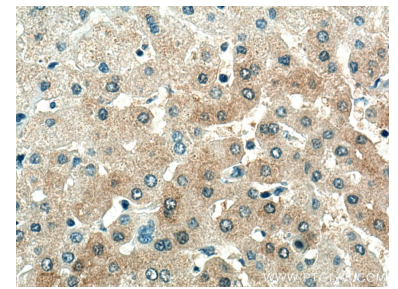
## Données de validation sélectionnées



Various lysates were subjected to SDS PAGE followed by western blot with 16594-1-AP (SDS antibody) at dilution of 1:2000 incubated at room temperature for 1.5 hours.



Immunohistochemical analysis of paraffin-embedded human liver tissue slide using 16594-1-AP (SDS antibody) at dilution of 1:200 (under 10x lens). Heat mediated antigen retrieval with Tris-EDTA buffer (pH 9.0).



Immunohistochemical analysis of paraffin-embedded human liver tissue slide using 16594-1-AP (SDS antibody) at dilution of 1:200 (under 40x lens). Heat mediated antigen retrieval with Tris-EDTA buffer (pH 9.0).