

À des fins de recherche uniquement

Anticorps Polyclonal de lapin anti-LIPH



Numéro de catalogue: 16602-1-AP

Phare

6 Publications

Informations de base

Numéro de catalogue:

16602-1-AP

Taille:

150ul, Concentration: 500 µg/ml by Nanodrop and 327 µg/ml by Bradford method using BSA as the standard;

Hôte:

Lapin

Isotype:

IgG

Immunogen Catalog Number:

AG9775

Numéro d'acquisition GenBank:

BC064941

Identification du gène (NCBI):

200879

Nom complet:

lipase, member H

MW calculé

51 kDa

MW observés:

50-55 kDa

Méthode de purification:

Purification par affinité contre l'antigène

Dilutions recommandées:

WB 1:500-1:1000

IP 0.5-4.0 ug for IP and 1:500-1:1000 for WB

IHC 1:20-1:200

IF 1:10-1:100

Applications

Applications testées:

IF, IHC, IP, WB, ELISA

Demandes citées:

ELISA, IHC, WB

Spécificité de l'espèce:

Humain, rat, souris

Espèces citées:

Humain

Remarque-IHC: il est suggéré de démasquer l'antigène avec un tampon de TE buffer pH 9,0; (*) A défaut, 'le démasquage de l'antigène peut être 'effectué avec un tampon citrate pH 6,0.

Contrôles positifs:

WB : cellules A549, cellules COLO 320, tissu pulmonaire de souris

IP : tissu pulmonaire de souris,

IHC : tissu pancréatique humain,

IF : cellules A549,

Informations générales

LIPH(Lipase member H) is also named as LPDLR, MPAPLA1, PLA1B. It is a phosphatidic acid-selective phospholipase A1 (PLA1) that produces 2-acyl lysophosphatidic acid (LPA) and belongs to the AB hydrolase superfamily and Lipase family. LIPH has a 12-residue lid region, which likely covers a catalytic pocket, and 4 potential N-linked glycosylation sites. Defects in LIPH are the cause of hypotrichosis type 7 (HYPT7).

Publications notables

Autrice	Pubmed ID	Journal	Application
Hisako Ishimine	26341494	Tumour Biol	IHC
Yixiao Zhang	32618099	J Cell Mol Med	WB
Yasuhiro Seki	24380866	Biochem Biophys Res Commun	ELISA,WB,IHC

Stockage

Stockage:

Stocker à -20°C. Stable pendant un an après l'expédition.

Tampon de stockage:

PBS avec azoture de sodium à 0,02 % et glycérol à 50 % pH 7,3

L'aliqotage n'est pas nécessaire pour le stockage à -20C

*** Les 20ul contiennent 0,1% de BSA.

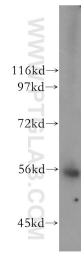
For technical support and original validation data for this product please contact:

T: 1 (888) 4PTGLAB (1-888-478-4522) (toll free in USA), or 1(312) 455-8498 (outside USA)

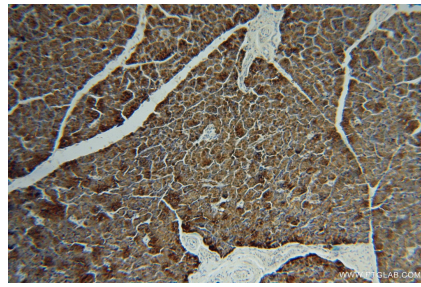
E: proteintech@ptglab.com
W: ptglab.com

This product is exclusively available under Proteintech Group brand and is not available to purchase from any other manufacturer.

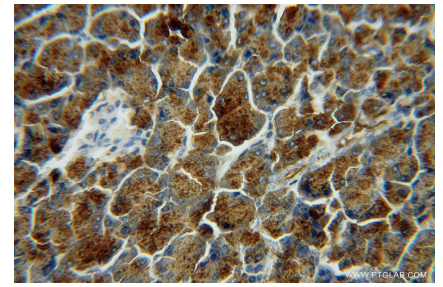
Données de validation sélectionnées



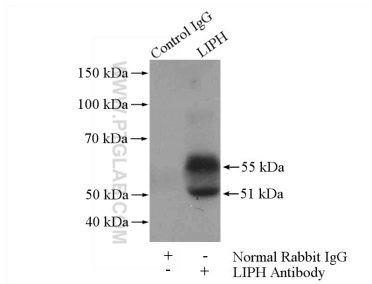
A549 cells were subjected to SDS PAGE followed by western blot with 16602-1-AP (LIPH antibody) at dilution of 1:500 incubated at room temperature for 1.5 hours.



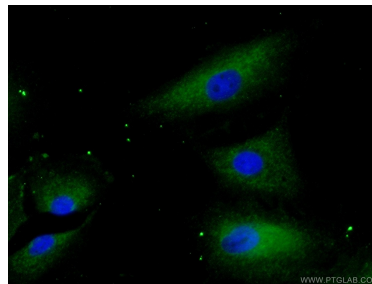
Immunohistochemical analysis of paraffin-embedded human pancreas using 16602-1-AP (LIPH antibody) at dilution of 1:50 (under 10x lens).



Immunohistochemical analysis of paraffin-embedded human pancreas using 16602-1-AP (LIPH antibody) at dilution of 1:50 (under 40x lens).



IP Result of anti-LIPH (IP:16602-1-AP, 4ug; Detection:16602-1-AP 1:500) with mouse lung tissue lysate 4000ug.



Immunofluorescent analysis of (-20°C Ethanol) fixed A549 cells using 16602-1-AP (LIPH antibody) at dilution of 1:25 and Alexa Fluor 488-conjugated AffiniPure Goat Anti-Rabbit IgG(H+L).