

À des fins de recherche uniquement

Anticorps Polyclonal de lapin anti-APOF



Numéro de catalogue: 16608-1-AP

1 Publications

Informations de base

Numéro de catalogue:

16608-1-AP

Numéro d'acquisition GenBank:

BC026257

Méthode de purification:

Purification par affinité contre l'antigène

Taille:

150ul, Concentration: 450 µg/ml by Nanodrop and 253 µg/ml by Bradford method using BSA as the standard;

Identification du gène (NCBI):

319

Dilutions recommandées:

WB 1:500-1:2000

IHC 1:20-1:200

Hôte:

Lapin

Nom complet:

apolipoprotein F

Isotype:

IgG

MW calculé

326 aa, 35 kDa

Immunogen Catalog Number:

AG9824

MW observés:

30-33 kDa

Applications

Applications testées:

IHC, WB, ELISA

Contrôles positifs:

WB : tissu plasmatique humain, cellules HepG2

Demandes citées:

IHC

IHC : tissu hépatique humain,

Spécificité de l'espèce:

Humain

Espèces citées:

Humain

Remarque-IHC: il est suggéré de démasquer l'antigène avec un tampon de TE buffer pH 9,0; (*) À défaut, le démasquage de l'antigène peut être effectué avec un tampon citrate pH 6,0.

Informations générales

Publications notables

Autrice	Pubmed ID	Journal	Application
Zijian Da	32336950	Cancer Cell Int	IHC

Stockage

Stockage:

Stocker à -20°C. Stable pendant un an après l'expédition.

Tampon de stockage:

PBS avec azoture de sodium à 0,02 % et glycérol à 50 % pH 7,3

L'aliquotage n'est pas nécessaire pour le stockage à -20C

*** Les 20ul contiennent 0,1% de BSA.

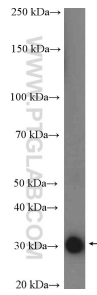
For technical support and original validation data for this product please contact:

T: 1 (888) 4PTGLAB (1-888-478-4522) (toll free in USA), or 1(312) 455-8498 (outside USA)

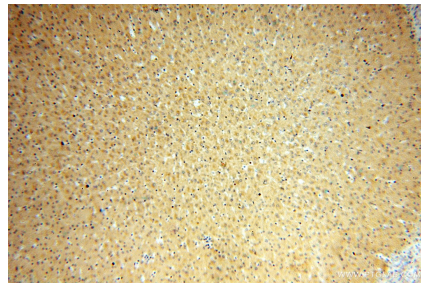
E: proteintech@ptglab.com
W: ptglab.com

This product is exclusively available under Proteintech Group brand and is not available to purchase from any other manufacturer.

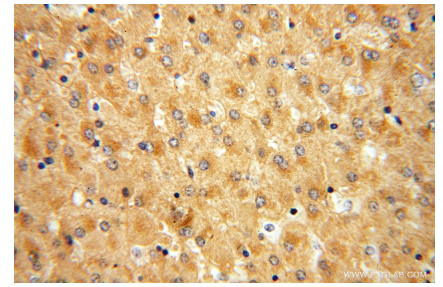
Données de validation sélectionnées



human plasma were subjected to SDS PAGE followed by western blot with 16608-1-AP (APOF antibody) at dilution of 1:1000 incubated at room temperature for 1.5 hours.



Immunohistochemical analysis of paraffin-embedded human liver using 16608-1-AP (APOF antibody) at dilution of 1:50 (under 10x lens).



Immunohistochemical analysis of paraffin-embedded human liver using 16608-1-AP (APOF antibody) at dilution of 1:50 (under 40x lens).