

À des fins de recherche uniquement

Anticorps Polyclonal de lapin anti-ATAD3A/B



Numéro de catalogue: 16610-1-AP

Phare

9 Publications

Informations de base

Numéro de catalogue:

16610-1-AP

Taille:

150ul, Concentration: 750 µg/ml by Nanodrop and 293 µg/ml by Bradford method using BSA as the standard;

Hôte:

Lapin

Isotype:

IgG

Immunogen Catalog Number:

AG9836

Numéro d'acquisition GenBank:

BC002542

Identification du gène (NCBI):

83858

Nom complet:

ATPase family, AAA domain containing 3B

MW calculé

72 kDa

MW observés:

68 kDa

Méthode de purification:

Purification par affinité contre l'antigène

Dilutions recommandées:

WB 1:500-1:1000

IP 0.5-4.0 ug for IP and 1:500-1:2000 for WB

IHC 1:50-1:500

Applications

Applications testées:

IHC, IP, WB, ELISA

Demandes citées:

CoIP, IF, WB

Spécificité de l'espèce:

Humain, rat, souris

Espèces citées:

Humain, rat, souris

Remarque-IHC: il est suggéré de démasquer l'antigène avec un tampon de TE buffer pH 9,0; (*) A défaut, le démasquage de l'antigène peut être effectué avec un tampon citrate pH 6,0.

Contrôles positifs:

WB: cellules MAF,

IP: cellule NCCIT,

IHC: tissu de cancer de la peau humain,

Informations générales

ATAD3 (ATPase family AAA Domain-containing protein 3) is a mitochondrial membrane bound ATPase whose function has not yet been discovered but its role is essential for embryonic development. The analysis of the cellular properties of ATAD3A and ATAD3B in different human cancer cell lines shows on the contrary that they can present anti-proliferative and chemoresistant properties. This antibody can detect both ATAD3A and ATAD3B.

Publications notables

Autrice	Pubmed ID	Journal	Application
Chao Hu	33130824	Cell Death Dis	WB
Ayesha Sen	36344526	Nat Commun	WB, CoIP
Susana Peralta	31727539	Mol Genet Metab	WB

Stockage

Stockage:

Stocker à -20°C. Stable pendant un an après l'expédition.

Tampon de stockage:

PBS avec azoture de sodium à 0,02 % et glycérol à 50 % pH 7,3

L'aliquotage n'est pas nécessaire pour le stockage à -20C

*** Les 20ul contiennent 0,1% de BSA.

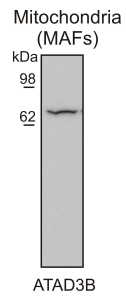
For technical support and original validation data for this product please contact:

T: 1 (888) 4PTGLAB (1-888-478-4522) (toll free in USA), or 1(312) 455-8498 (outside USA)

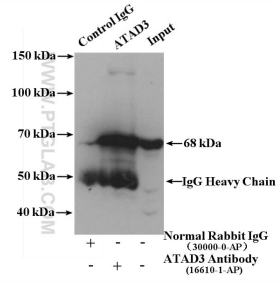
E: proteintech@ptglab.com
W: ptglab.com

This product is exclusively available under Proteintech Group brand and is not available to purchase from any other manufacturer.

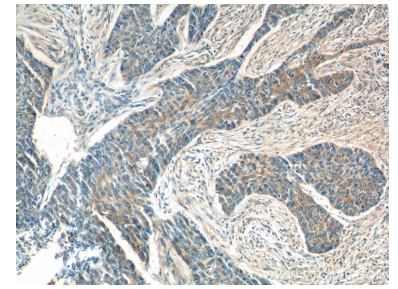
Données de validation sélectionnées



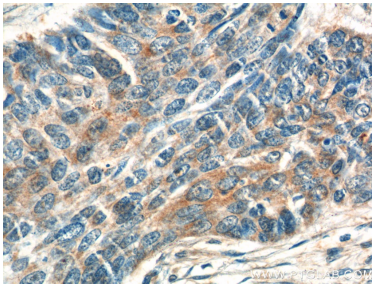
WB result of ATAD3B antibody (16610-1-AP, 1:500) with mitochondrial lysates from MAFs cells (by Maria Eugenia Soriano of UNIVERSITY OF PADUA, ITALY).



IP result of anti-ATAD3 (IP:16610-1-AP, 4ug; Detection:16610-1-AP 1:1000) with NCCIT cell lysate 3200 ug.



Immunohistochemical analysis of paraffin-embedded human skin cancer tissue slide using 16610-1-AP (ATAD3 antibody at dilution of 1:200 (under 10x lens).



Immunohistochemical analysis of paraffin-embedded human skin cancer tissue slide using 16610-1-AP (ATAD3 antibody at dilution of 1:200 (under 40x lens).