

À des fins de recherche uniquement

# Anticorps Polyclonal de lapin anti-BCL2L13



Numéro de catalogue: 16612-1-AP

Phare

17 Publications

## Informations de base

Numéro de catalogue:

16612-1-AP

Taille:

150ul, Concentration: 750 µg/ml by Nanodrop;

Hôte:

Lapin

Isotype:

IgG

Immunogen Catalog Number:

AG9841

Numéro d'acquisition GenBank:

BC003032

Identification du gène (NCBI):

23786

Nom complet:

BCL2-like 13 (apoptosis facilitator)

MW calculé

485 aa, 53 kDa

MW observés:

85 kDa

Méthode de purification:

Purification par affinité contre l'antigène

Dilutions recommandées:

WB 1:1000-1:6000

IP 0.5-4.0 µg for IP and 1:500-1:2000 for WB

IHC 1:50-1:500

## Applications

Applications testées:

IHC, IP, WB, ELISA

Demandes citées:

IF, IHC, WB

Spécificité de l'espèce:

Humain, rat, souris

Espèces citées:

Humain, rat, souris

Contrôles positifs:

WB : cellules HeLa, cellules HepG2

IP : tissu cardiaque de souris,

IHC : tissu de cancer du pancréas humain,

**Remarque-IHC: il est suggéré de démasquer l'antigène avec un tampon de TE buffer pH 9,0; (\*) À défaut, le démasquage de l'antigène peut être effectué avec un tampon citrate pH 6,0.**

## Informations générales

BCL2L13/MIL1 gene encodes a mitochondrially-localized protein with conserved B-cell lymphoma 2 homology motifs. BCL2L13 gene is highest expressed in heart, placenta and pancreas. The encoded protein Bcl-rambo may promote the activation of caspase-3 and apoptosis. The Bcl-rambo cell death activity was induced by its membrane-anchored C-terminal domain and not by the Bcl-2 homology region (PMID: 11262395). Multivariate analysis demonstrated that high expression of BCL2L13 was an independent prognostic factor for in childhood acute lymphoblastic leukemia (PMID: 20109966).

## Publications notables

Autrice	Pubmed ID	Journal	Application
Qiong Fang	36094724	Metab Brain Dis	IHC
Liping Ju	30352689	Biochem Biophys Res Commun	WB
Simone C da Silva Rosa	33044904	Autophagy	WB

## Stockage

Stockage:

Stocker à -20°C. Stable pendant un an après l'expédition.

Tampon de stockage:

PBS avec azoture de sodium à 0,02 % et glycérol à 50 % pH 7,3

L'aliquotage n'est pas nécessaire pour le stockage à -20C

\*\*\* Les 20ul contiennent 0,1% de BSA.

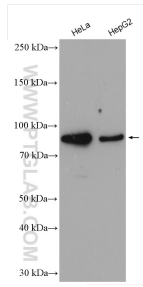
For technical support and original validation data for this product please contact:

T: 1 (888) 4PTGLAB (1-888-478-4522) (toll free in USA), or 1(312) 455-8498 (outside USA)

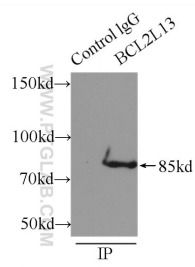
E: proteintech@ptglab.com  
W: ptglab.com

This product is exclusively available under Proteintech Group brand and is not available to purchase from any other manufacturer.

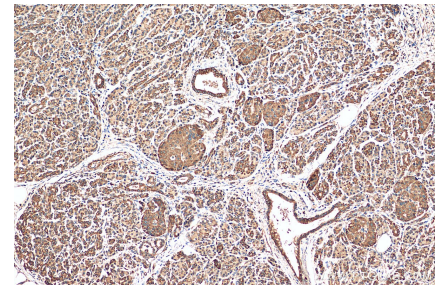
## Données de validation sélectionnées



Various lysates were subjected to SDS PAGE followed by western blot with 16612-1-AP (BCL2L13 antibody) at dilution of 1:3000 incubated at room temperature for 1.5 hours.



IP Result of anti-BCL2L13 (IP:16612-1-AP, 3 $\mu$ g; Detection:16612-1-AP 1:100) with mouse heart tissue lysate 8000 $\mu$ g.



Immunohistochemical analysis of paraffin-embedded human pancreas cancer tissue slide using 16612-1-AP (BCL2L13 antibody) at dilution of 1:200 (under 10x lens). Heat mediated antigen retrieval with Tris-EDTA buffer (pH 9.0).