

À des fins de recherche uniquement

# Anticorps Polyclonal de lapin anti-INTS3



Numéro de catalogue: 16620-1-AP

Phare

11 Publications

## Informations de base

Numéro de catalogue:  
16620-1-AP

Taille:  
150ul, Concentration: 400 µg/ml by Nanodrop and 267 µg/ml by Bradford method using BSA as the standard;

Hôte:  
Lapin

Isotype:  
IgG

Immunogen Catalog Number:  
AG9917

Numéro d'acquisition GenBank:  
BC025254

Identification du gène (NCBI):  
65123

Nom complet:  
integrator complex subunit 3

MW calculé  
118 kDa

MW observés:  
118 kDa

Méthode de purification:  
Purification par affinité contre l'antigène

Dilutions recommandées:  
WB 1:1000-1:4000  
IP 0.5-4.0 ug for IP and 1:500-1:2000 for WB

## Applications

Applications testées:  
IP, WB, ELISA

Demandes citées:  
ChIP, WB

Spécificité de l'espèce:  
Humain, rat, souris

Espèces citées:  
Humain, souris

Contrôles positifs:

WB : cellules HEK-293, cellules HeLa

IP : cellules HEK-293,

## Informations générales

### Publications notables

Autrice	Pubmed ID	Journal	Application
Hai Zheng	33243860	Science	WB
Kai-Lieh Huang	32966759	Mol Cell	WB
Lauren G. Mascibroda	36229431	Nat Commun	WB

## Stockage

Stockage:

Stocker à -20°C. Stable pendant un an après l'expédition.

Tampon de stockage:

PBS avec azoture de sodium à 0,02 % et glycérol à 50 % pH 7,3

L'aliquotage n'est pas nécessaire pour le stockage à -20C

\*\*\* Les 20ul contiennent 0,1% de BSA.

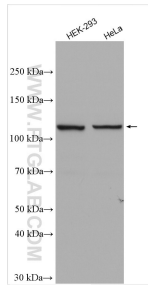
For technical support and original validation data for this product please contact:

T: 1 (888) 4PTGLAB (1-888-478-4522) (toll free in USA), or 1(312) 455-8498 (outside USA)

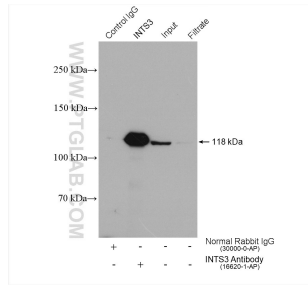
E: proteintech@ptglab.com  
W: ptglab.com

This product is exclusively available under Proteintech Group brand and is not available to purchase from any other manufacturer.

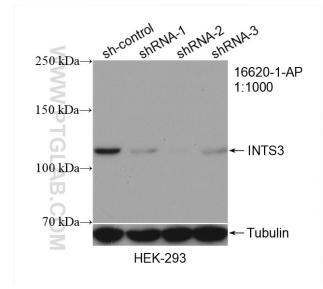
## Données de validation sélectionnées



Various lysates were subjected to SDS PAGE followed by western blot with 16620-1-AP (INTS3 antibody) at dilution of 1:2000 incubated at room temperature for 1.5 hours.



IP result of anti-INTS3(IP:16620-1-AP, 4ug; Detection:16620-1-AP 1:1000) with HEK-293 cells lysate 1360 ug.



WB result of INTS3 antibody (16620-1-AP; 1:1000; incubated at room temperature for 1.5 hours) with sh-Control and sh-INTS3 transfected HEK-293 cells.