

À des fins de recherche uniquement

Anticorps Polyclonal de lapin anti-TMLHE



Numéro de catalogue: 16621-1-AP

Phare

3 Publications

Informations de base

Numéro de catalogue:

16621-1-AP

Taille:

150ul, Concentration: 300 µg/ml by Nanodrop;

Hôte:

Lapin

Isotype:

IgG

Immunogen Catalog Number:

AG9919

Numéro d'acquisition GenBank:

BC025269

Identification du gène (NCBI):

55217

Nom complet:

trimethyllysine hydroxylase, epsilon

MW calculé

376 aa, 44 kDa

MW observés:

44 kDa

Méthode de purification:

Purification par affinité contre l'antigène

Dilutions recommandées:

WB 1:500-1:1000

Applications

Applications testées:

WB, ELISA

Demandes citées:

WB

Spécificité de l'espèce:

Humain, rat, souris

Espèces citées:

Humain, souris

Contrôles positifs:

WB : tissu hépatique humain, cellules Jurkat, tissu rénal de rat

Informations générales

Trimethyllysine dioxygenase (TMLHE) encodes the first enzyme in carnitine biosynthesis, N6-trimethyllysine dioxygenase (TMLD) and enzyme deficiency was suggested to be a risk factor for ASD.

Publications notables

Autrice	Pubmed ID	Journal	Application
Aileen Mendoza	34506728	Cell Chem Biol	WB
Chengheng Liao	32690540	Cancer Discov	WB
Zhigang Xie	26832401	Cell Rep	WB

Stockage

Stockage:

Stocker à -20°C. Stable pendant un an après l'expédition.

Tampon de stockage:

PBS avec azoture de sodium à 0,02 % et glycérol à 50 % pH 7,3

L'aliquotage n'est pas nécessaire pour le stockage à -20C

*** Les 20ul contiennent 0,1% de BSA.

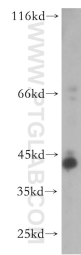
For technical support and original validation data for this product please contact:

T: 1 (888) 4PTGLAB (1-888-478-4522) (toll free in USA), or 1(312) 455-8498 (outside USA)

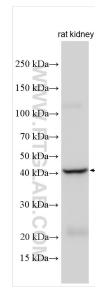
E: proteintech@ptglab.com
W: ptglab.com

This product is exclusively available under Proteintech Group brand and is not available to purchase from any other manufacturer.

Données de validation sélectionnées



human liver tissue were subjected to SDS PAGE followed by western blot with 16621-1-AP (TMLHE antibody) at dilution of 1:500 incubated at room temperature for 1.5 hours.



rat kidney tissue were subjected to SDS PAGE followed by western blot with 16621-1-AP (TMLHE antibody) at dilution of 1:2000 incubated at room temperature for 1.5 hours.