

À des fins de recherche uniquement

Anticorps Polyclonal de lapin anti-MRPL36



Numéro de catalogue: 16625-1-AP

Informations de base

Numéro de catalogue: 16625-1-AP	Numéro d'acquisition GenBank: BC020642	Méthode de purification: Purification par affinité contre l'antigène
Taille: 150ul, Concentration: 450 µg/ml by Nanodrop and 240 µg/ml by Bradford method using BSA as the standard;	Identification du gène (NCBI): 64979	Dilutions recommandées: IHC 1:20-1:200
Hôte: Lapin	Nom complet: mitochondrial ribosomal protein L36	
Isotype: IgG	MW calculé 103 aa, 12 kDa	
Immunogen Catalog Number: AG9925		

Applications

Applications testées: IHC, ELISA	Contrôles positifs: IHC : tissu testiculaire humain, tissu de côlon humain
Spécificité de l'espèce: Humain	

Remarque-IHC: il est suggéré de démasquer l'antigène avec un tampon de TE buffer pH 9,0; (*) À défaut, le démasquage de l'antigène peut être effectué avec un tampon citrate pH 6,0.

Informations générales

Mammalian mitochondrial ribosomal proteins are encoded by nuclear genes and help in protein synthesis within the mitochondrion. Mitochondrial ribosomes (mitoribosomes) consist of a small 28S subunit and a large 39S subunit. MRP-L36 (mitochondrial ribosomal protein L36) is a 103 amino acid protein that localizes to the mitochondrion, where it exists as a component of the 39S ribosomal subunit and works in conjunction with other MRPs to mediate protein synthesis.

Stockage

Stockage:
Stocker à -20°C. Stable pendant un an après l'expédition.
Tampon de stockage:
PBS avec azoture de sodium à 0,02 % et glycérol à 50 % pH 7,3
L'aliquotage n'est pas nécessaire pour le stockage à -20C

*** Les 20ul contiennent 0,1% de BSA.

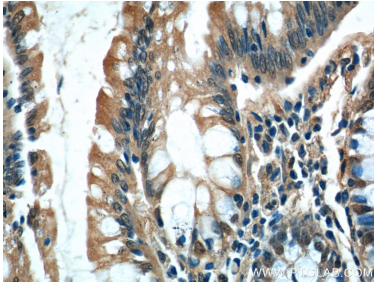
For technical support and original validation data for this product please contact:

T: 1 (888) 4PTGLAB (1-888-478-4522) (toll free in USA), or 1(312) 455-8498 (outside USA)

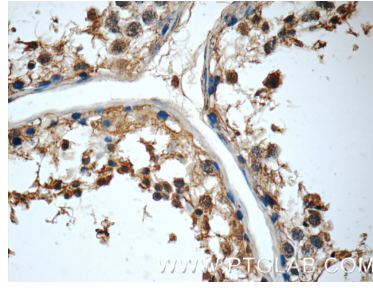
E: proteintech@ptglab.com
W: ptglab.com

This product is exclusively available under Proteintech Group brand and is not available to purchase from any other manufacturer.

Données de validation sélectionnées



Immunohistochemical analysis of paraffin-embedded human colon tissue slide using 16625-1-AP (MRPL36 Antibody) at dilution of 1:50 (under 40x lens).



Immunohistochemical analysis of paraffin-embedded human testis tissue slide using 16625-1-AP (MRPL36 Antibody) at dilution of 1:50 (under 40x lens).