

À des fins de recherche uniquement

Anticorps Polyclonal de lapin anti-COPS7A



Numéro de catalogue: 16628-1-AP

1 Publications

Informations de base

Numéro de catalogue: 16628-1-AP	Numéro d'acquisition GenBank: BC011789	Méthode de purification: Purification par affinité contre l'antigène
Taille: 150ul, Concentration: 550 µg/ml by Nanodrop;	Identification du gène (NCBI): 50813	Dilutions recommandées: WB 1:1000-1:5000
Hôte: Lapin	Nom complet: COP9 constitutive photomorphogenic homolog subunit 7A (Arabidopsis)	IP 0.5-4.0 ug for IP and 1:200-1:1000 for WB
Isotype: IgG	MW calculé: 275 aa, 30 kDa	IHC 1:50-1:500 IF 1:50-1:500
Immunogen Catalog Number: AG9958	MW observés: 30 kDa	

Applications

Applications testées:

IF, IHC, IP, WB, ELISA

Demandes citées:

IF, WB

Spécificité de l'espèce:

Humain, rat, souris

Espèces citées:

Humain

Contrôles positifs:

WB : cellules RAW 264.7, cellules HeLa, cellules PC-12, tissu cérébral de rat, tissu cérébral de souris

IP : tissu cardiaque de souris,

IHC : tissu cérébral de souris,

IF : cellules MCF-7,

Remarque-IHC: il est suggéré de démasquer l'antigène avec un tampon de TE buffer pH 9,0; (*) À défaut, 'le démasquage de l'antigène peut être 'effectué avec un tampon citrate pH 6,0.

Informations générales

COPS7A is component of the COP9 signalosome complex (CSN), a complex involved in various cellular and developmental processes. COPS7A was consistently expressed in oligodendrocyte lineage cells, and was down-regulated during the peak period of myelination. COPS7A associated physically with Olig1, and it might thus serve as a novel negative regulator in oligodendrocytes differentiation.

Publications notables

Autrice	Pubmed ID	Journal	Application
Jiazhen Zhou	26306918	Cell Mol Neurobiol	WB, IF

Stockage

Stockage:

Stocker à -20°C. Stable pendant un an après l'expédition.

Tampon de stockage:

PBS avec azoture de sodium à 0,02 % et glycérol à 50 % pH 7,3

L'aliquotage n'est pas nécessaire pour le stockage à -20C

*** Les 20ul contiennent 0,1% de BSA.

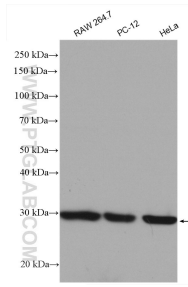
For technical support and original validation data for this product please contact:

T: 1 (888) 4PTGLAB (1-888-478-4522) (toll free in USA), or 1(312) 455-8498 (outside USA)

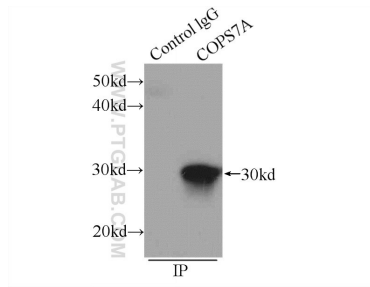
E: proteintech@ptglab.com
W: ptglab.com

This product is exclusively available under Proteintech Group brand and is not available to purchase from any other manufacturer.

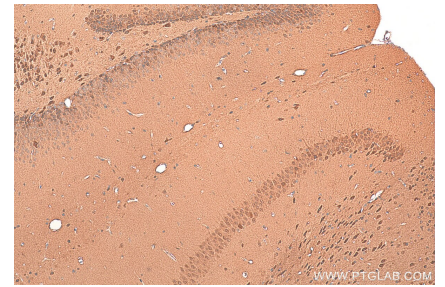
Données de validation sélectionnées



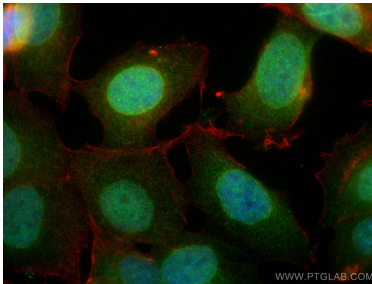
Various lysates were subjected to SDS PAGE followed by western blot with 16628-1-AP (COPS7A antibody) at dilution of 1:2500 incubated at room temperature for 1.5 hours.



IP Result of anti-COPS7A (IP:16628-1-AP, 4ug; Detection:16628-1-AP 1:300) with mouse heart tissue lysate 4000ug.



Immunohistochemical analysis of paraffin-embedded mouse brain tissue slide using 16628-1-AP (COPS7A antibody) at dilution of 1:200 (under 10x lens). Heat mediated antigen retrieval with Tris-EDTA buffer (pH 9.0).



Immunofluorescent analysis of (4% PFA) fixed MCF-7 cells using COPS7A antibody (16628-1-AP) at dilution of 1:200 and CoraLite®488-Conjugated AffiniPure Goat Anti-Rabbit IgG(H+L), CL594-Phalloidin (red).