

À des fins de recherche uniquement

Anticorps Polyclonal de lapin anti-RPL32



Numéro de catalogue: 16629-1-AP

Informations de base

Numéro de catalogue:
16629-1-AP

Taille:
150ul, Concentration: 500 µg/ml by
Nanodrop and 287 µg/ml by Bradford
method using BSA as the standard;

Hôte:
Lapin

Isotype:
IgG

Immunogen Catalog Number:
AG9960

Numéro d'acquisition GenBank:
BC070209

Identification du gène (NCBI):
6161

Nom complet:
ribosomal protein L32

MW calculé
135 aa, 16 kDa

MW observés:
16-18 kDa

Méthode de purification:
Purification par affinité contre
l'antigène

Dilutions recommandées:
WB 1:500-1:1000

Applications

Applications testées:
WB, ELISA

Spécificité de l'espèce:
Humain, rat, souris

Contrôles positifs:

WB : cellules HeLa, cellules A549, cellules HepG2, tissu
pulmonaire de souris

Informations générales

Stockage

Stockage:

Stocker à -20°C. Stable pendant un an après l'expédition.

Tampon de stockage:

PBS avec azoture de sodium à 0,02 % et glycérol à 50 % pH 7,3

L'aliquotage n'est pas nécessaire pour le stockage à -20°C

*** Les 20ul contiennent 0,1% de BSA.

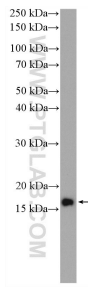
For technical support and original validation data for this product please contact:

T: 1 (888) 4PTGLAB (1-888-478-4522) (toll free
in USA), or 1(312) 455-8498 (outside USA)

E: proteintech@ptglab.com
W: ptglab.com

This product is exclusively available under Proteintech Group brand and is not available to purchase from any other manufacturer.

Données de validation sélectionnées



HeLa cells were subjected to SDS PAGE followed by western blot with 16629-1-AP (RPL32 antibody) at dilution of 1:600 incubated at room temperature for 1.5 hours.