

À des fins de recherche uniquement

Anticorps Polyclonal de lapin anti-HDDC2



Numéro de catalogue: 16632-1-AP

Informations de base

Numéro de catalogue: 16632-1-AP	Numéro d'acquisition GenBank: BC003357	Méthode de purification: Purification par affinité contre l'antigène
Taille: 150ul, Concentration: 400 µg/ml by Nanodrop and 327 µg/ml by Bradford method using BSA as the standard;	Identification du gène (NCBI): 51020	Dilutions recommandées: WB 1:500-1:3000 IHC 1:20-1:200 IF 1:20-1:200
Hôte: Lapin	Nom complet: HD domain containing 2	
Isotype: IgG	MW calculé: 23 kDa	
Immunogen Catalog Number: AG9971	MW observés: 23 kDa	

Applications

Applications testées: IF, IHC, WB, ELISA	Contrôles positifs:
Spécificité de l'espèce: Humain, rat, souris	WB: cellules HeLa, cellules K-562, cellules MCF-7, cellules PC-3, tissu testiculaire de rat, tissu testiculaire de souris
Remarque-IHC: <i>il est suggéré de démasquer l'antigène avec un tampon de TE buffer pH 9,0; (*) À défaut, le démasquage de l'antigène peut être effectué avec un tampon citrate pH 6,0.</i>	IHC: tissu cérébral humain, IF: cellules PC-3,

Informations générales

HDDC2, also named as C6orf74, plays a role in the maintenance of pluripotency in human ES and iPS cells. HDDC2 is a nuclear-encoded but mitochondrially localized protein. It has been reported as associated with oxidative metabolism.

Stockage

Stockage:
Stocker à -20°C. Stable pendant un an après l'expédition.
Tampon de stockage:
PBS avec azoture de sodium à 0,02 % et glycérol à 50 % pH 7,3
L'aliquotage n'est pas nécessaire pour le stockage à -20C

*** Les 20ul contiennent 0,1% de BSA.

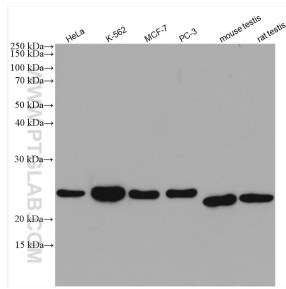
For technical support and original validation data for this product please contact:

T: 1 (888) 4PTGLAB (1-888-478-4522) (toll free in USA), or 1(312) 455-8498 (outside USA)

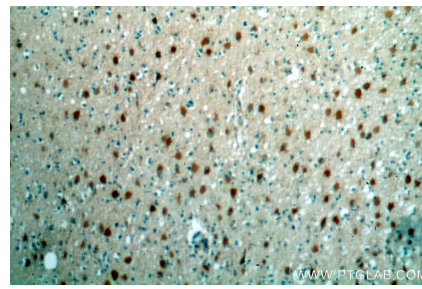
E: proteintech@ptglab.com
W: ptglab.com

This product is exclusively available under Proteintech Group brand and is not available to purchase from any other manufacturer.

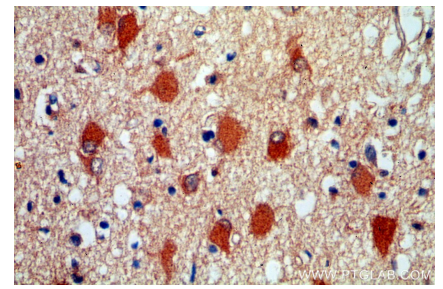
Données de validation sélectionnées



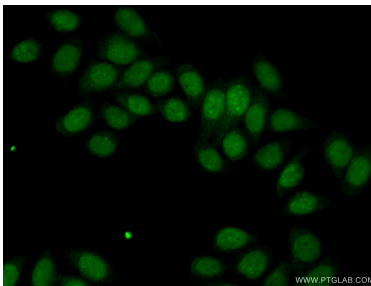
Various lysates were subjected to SDS PAGE followed by western blot with 16632-1-AP (HDCC2 antibody) at dilution of 1:1500 incubated at room temperature for 1.5 hours.



Immunohistochemical analysis of paraffin-embedded human brain using 16632-1-AP (HDCC2 antibody) at dilution of 1:100 (under 10x lens).



Immunohistochemical analysis of paraffin-embedded human brain using 16632-1-AP (HDCC2 antibody) at dilution of 1:100 (under 40x lens).



Immunofluorescent analysis of (10% Formaldehyde) fixed PC-3 cells using 16632-1-AP (HDCC2 antibody) at dilution of 1:50 and Alexa Fluor 488-conjugated AffiniPure Goat Anti-Rabbit IgG(H+L).