

À des fins de recherche uniquement

Anticorps Polyclonal de lapin anti-SEPHS1



Numéro de catalogue: 16635-1-AP

Phare

1 Publications

Informations de base

Numéro de catalogue:

16635-1-AP

Numéro d'acquisition GenBank:

BC000941

Méthode de purification:

Purification par affinité contre l'antigène

Taille:

150ul, Concentration: 200 µg/ml by Nanodrop and 187 µg/ml by Bradford method using BSA as the standard;

Identification du gène (NCBI):

22929

Dilutions recommandées:

WB 1:500-1:2000
IHC 1:20-1:200

Hôte:

Lapin

MW calculé

43 kDa

Isotype:

IgG

MW observés:

43 kDa

Immunogen Catalog Number:

AG9978

Applications

Applications testées:

IHC, WB, ELISA

Demandes citées:

IHC, WB

Spécificité de l'espèce:

Humain, rat, souris

Espèces citées:

Humain

Remarque-IHC: il est suggéré de démasquer l'antigène avec un tampon de TE buffer pH 9,0; (*) À défaut, le démasquage de l'antigène peut être effectué avec un tampon citrate pH 6,0.

Contrôles positifs:

WB : cellules HepG2, tissu hépatique de souris

IHC : tissu de cancer du poumon humain,

Informations générales

Publications notables

Autrice	Pubmed ID	Journal	Application
Shu Yang	33622411	Exp Hematol Oncol	WB,IHC

Stockage

Stockage:

Stocker à -20°C. Stable pendant un an après l'expédition.

Tampon de stockage:

PBS avec azoture de sodium à 0,02 % et glycérol à 50 % pH 7,3

L'aliquotage n'est pas nécessaire pour le stockage à -20C

*** Les 20ul contiennent 0,1% de BSA.

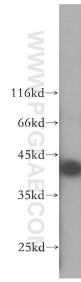
For technical support and original validation data for this product please contact:

T: 1 (888) 4PTGLAB (1-888-478-4522) (toll free in USA), or 1(312) 455-8498 (outside USA)

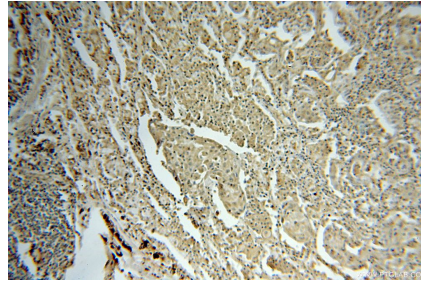
E: proteintech@ptglab.com
W: ptglab.com

This product is exclusively available under Proteintech Group brand and is not available to purchase from any other manufacturer.

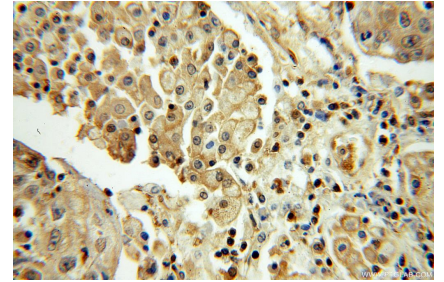
Données de validation sélectionnées



HepG2 cells were subjected to SDS PAGE followed by western blot with 16635-1-AP (SEPHS1 antibody) at dilution of 1:500 incubated at room temperature for 1.5 hours.



Immunohistochemical analysis of paraffin-embedded human lung cancer using 16635-1-AP (SEPHS1 antibody) at dilution of 1:100 (under 10x lens).



Immunohistochemical analysis of paraffin-embedded human lung cancer using 16635-1-AP (SEPHS1 antibody) at dilution of 1:100 (under 40x lens).